

ES

CARRETE DE ASPIRACIÓN CON BRAZO FIJO



## ACESORIOS Y COMPONENTES

Carretes para manguera de succión

**Jurop**

COMPANY WITH  
QUALITY SYSTEM  
CERTIFIED BY DNV GL  
= ISO 9001 =

**DATOS TÉCNICOS**

El carrete de aspiración con brazo fijo es un accesorio diseñado y dimensionado para ser incorporado en máquinas equipadas con cisterna, dedicadas a la aspiración de abonos líquidos (o fluidos análogos) típicamente provenientes de sumideros. La aspiración debe efectuarse mediante vacío, presente dentro de la cisterna (por ej. vehículos de purga).

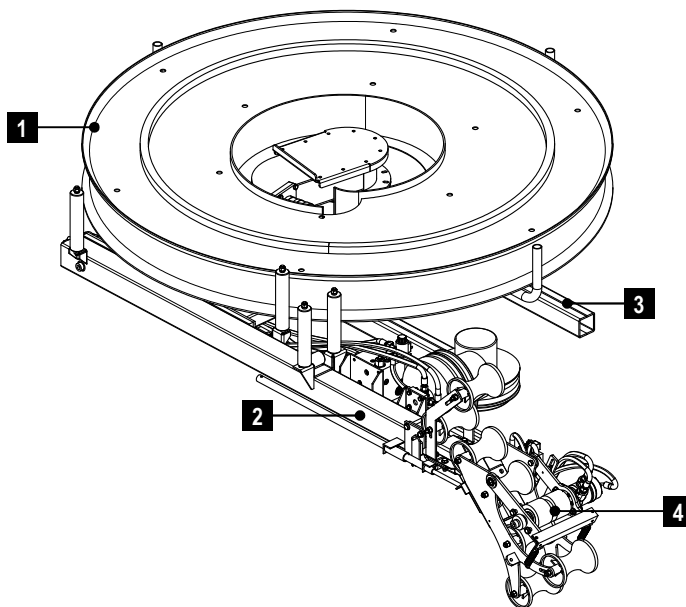
El carrete de aspiración con brazo fijo permite simplificar las operaciones del operador encargado, acercando el tubo de aspiración al lugar de trabajo.

El carrete de aspiración con brazo fijo es instalado normalmente en la parte superior de la cisterna. Este consiste en un tambor metálico D=1960 mm (DN80-DN100) o D=2160 mm (DN125) para el almacenamiento de la tubería de aspiración, equipado con un brazo telescópico. Todo el grupo está preparado para rotar (dentro de un límite máximo de 300°) alrededor de su eje de rotación. El brazo telescópico admite una extensión total de 1350 mm.

El carrete de aspiración con brazo fijo está disponible en las dos siguientes versiones:

- **Carrete de aspiración con brazo fijo DN125**, cód. 13072 B8H C0, de acero inox., capaz de contener en total 20 m de tubería DN120;
- **Carrete de aspiración con brazo fijo DN100**, cód. 13072 0G6 A0, de acero inox., capaz de contener en total 25 m de tubería DN100;
- **Carrete de aspiración con brazo fijo DN800**, cód. 13072 0K7 A0, de acero inox., capaz de contener en total 30 m de tubería DN80.

En la siguiente figura se incluye una esquematización de carrete de aspiración con brazo fijo, identificando los principales componentes de que lo constituyen.



**LEYENDA**

1	Tambor metálico	3	Bastidor de soporte
2	Brazo telescópico	4	Rodillo engomado para enrollado del tubo

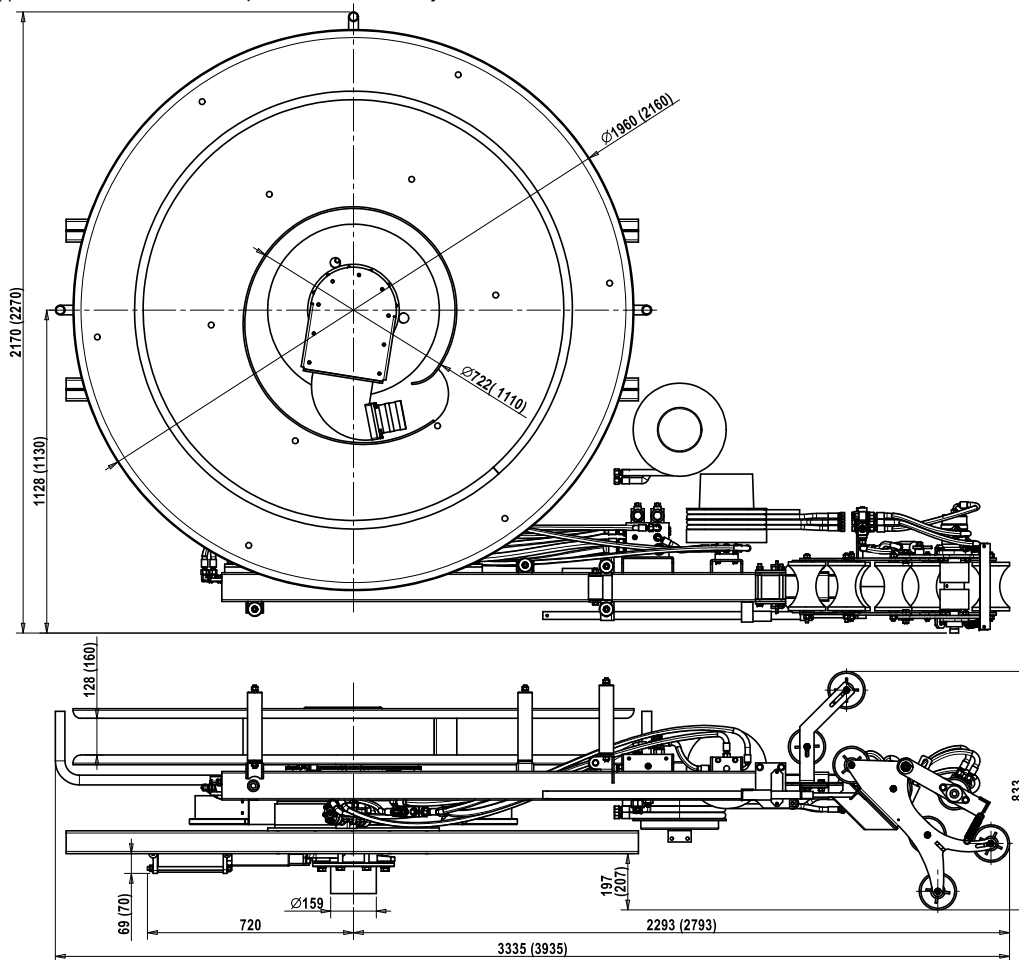
En la siguiente tabla se indican los principales parámetros de funcionamiento (análogos para las dos versiones disponibles, DN100 y DN80), relativos a la presión y caudal hidráulico, la velocidad de rotación de los motores hidráulicos, la tensión de alimentación eléctrica y el peso.

PARÁMETROS DE FUNCIONAMIENTO	CARRETE DE ASPIRACIÓN CON BRAZO FIJO	
	DN100 e DN80	DN125
PRESIÓN HÍDR. MÁX. DE ENTRADA	150 bar	150 bar
CAUDAL HIDRÁULICO MÁX.	17-25 l/min	17-25 l/min
REVOLUCIONES DEL MOTOR	0 : 300 revoluciones/min.	0 : 300 revoluciones/min.
PRESIÓN NEUMÁTICA	3.5 – 7 Kg/cm²	3.5 – 7 Kg/cm²
TENSIÓN ELÉCTRICA	24 V (absorción eléctrica de la bobina 2.5A individual)	24 V (absorción eléctrica de la bobina 2.5A individual)
PESO	1090 Kg	1155 Kg

**Nota:** los datos indicados anteriormente se refieren al carrete de aspiración con brazo fijo sin la tubería enrollada.

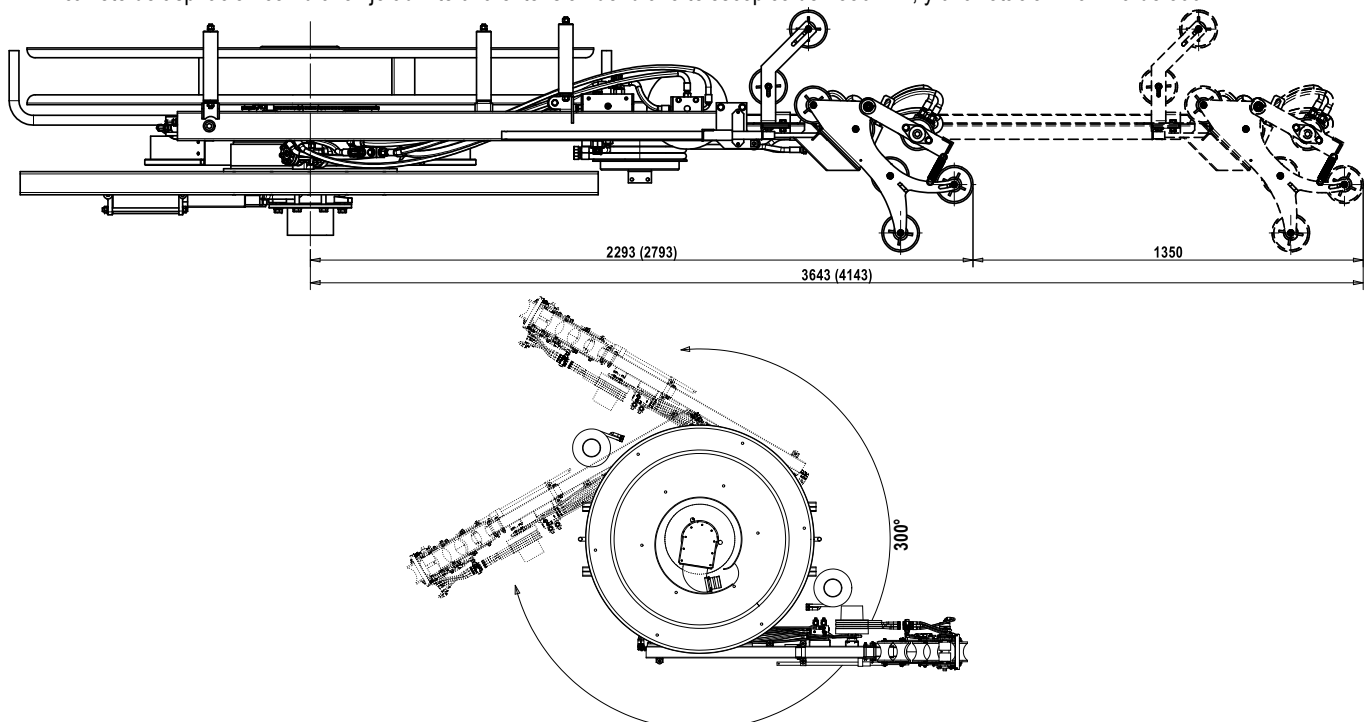
## Dimensiones del carrete de aspiración con brazo fijo

Dimensiones ( ) referidas a carrete de aspiración con brazo fijo DN125, cód. 13072 B8H C0.



## Características funcionales del carrete de aspiración con brazo fijo

El carrete de aspiración con brazo fijo admite una extensión del brazo telescópico de 1350 mm, y una rotación máxima de 300°.



**MATERIALES**

1. El tambor es de Acero Inox. Aisi304.
2. El brazo telescópico es de Acero al carbono S235JR.
3. La base es de Acero Inox. Aisi304 (DN80-DN100) o de Acero al carbono S235JR (DN125).
4. Los rodillos guía-tubo son de plástico.

