

DE

SAUGHASPEL MIT FESTEM ARM



ZUBEHÖR UND EINHEITEN

Saughaspel

**Jurop**

COMPANY WITH  
QUALITY SYSTEM  
CERTIFIED BY DNV GL  
= ISO 9001 =

**TECHNISCHE DATEN**

Die Saughassel mit festem Arm ist ein Zubehör, das so geplant und dimensioniert wurde, um in Maschinen mit einem Tank für die Absaugung von Fäkalabwasser (oder ähnlichen Flüssigkeiten), die üblicherweise von Straßenabläufen kommen, eingebaut zu werden. Die Absaugung muss mittels Vakuum, das im Inneren des Tanks vorhanden ist (z. B. Reinigungsfahrzeuge), stattfinden.

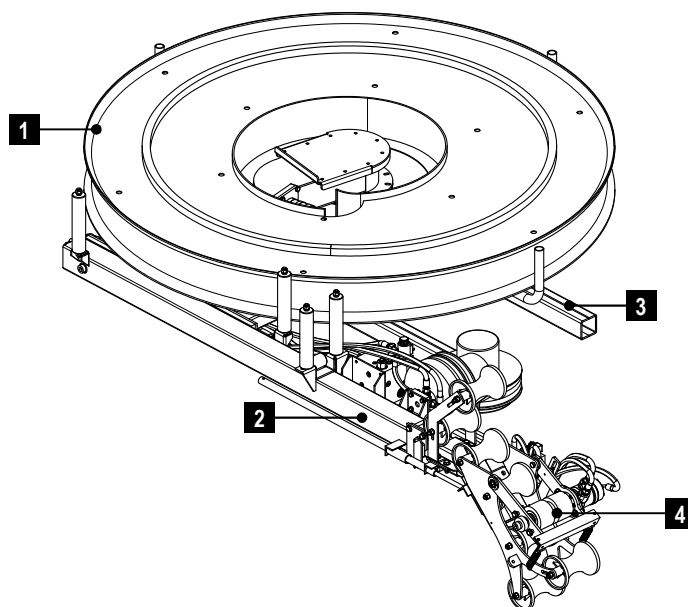
Die Saughassel mit festem Arm erleichtert die Arbeiten des zuständigen Bedieners, indem der Saugschlauch dem Arbeitsplatz angenähert wird.

Die Saughassel mit festem Arm wird normalerweise am oberen Teil des Tanks installiert. Sie besteht aus einer Metalltrommel mit D=1960 mm (DN80-DN100) oder D=2160 mm (DN125) für die Lagerung des Saugschlauchs und besitzt einen Teleskoparm. Das Ganze ist zur Drehung vorbereitet (innerhalb der maximalen Grenze von 300°) um die eigene Rotationsachse. Der Teleskoparm ermöglicht eine Gesamtauslegung von 1.350 mm.

Die Saughassel mit festem Arm ist in den folgenden zwei Versionen erhältlich:

- **Saughassel mit festem Arm DN125**, Code 13072 B8H C0, aus Edelstahl, in der Lage, insgesamt 20 m Schlauch DN120 zu fassen;
- **Saughassel mit festem Arm DN100**, Code 13072 0G6 A0, aus Edelstahl, in der Lage, insgesamt 25 m Schlauch DN100 zu fassen;
- **Saughassel mit festem Arm DN80**, Code 13072 0K7 A0, aus Edelstahl, in der Lage, insgesamt 30 m Schlauch DN80 zu fassen.

In der untenstehenden Abbildung ist eine Saughassel mit festem Arm schematisch dargestellt und ihre Hauptbestandteile werden bestimmt.



**LEGENDE**

1 Metalltrommel	3 Tragrahmen
2 Teleskoparm	4 Gummierte Rolle für Schlauchaufwicklung

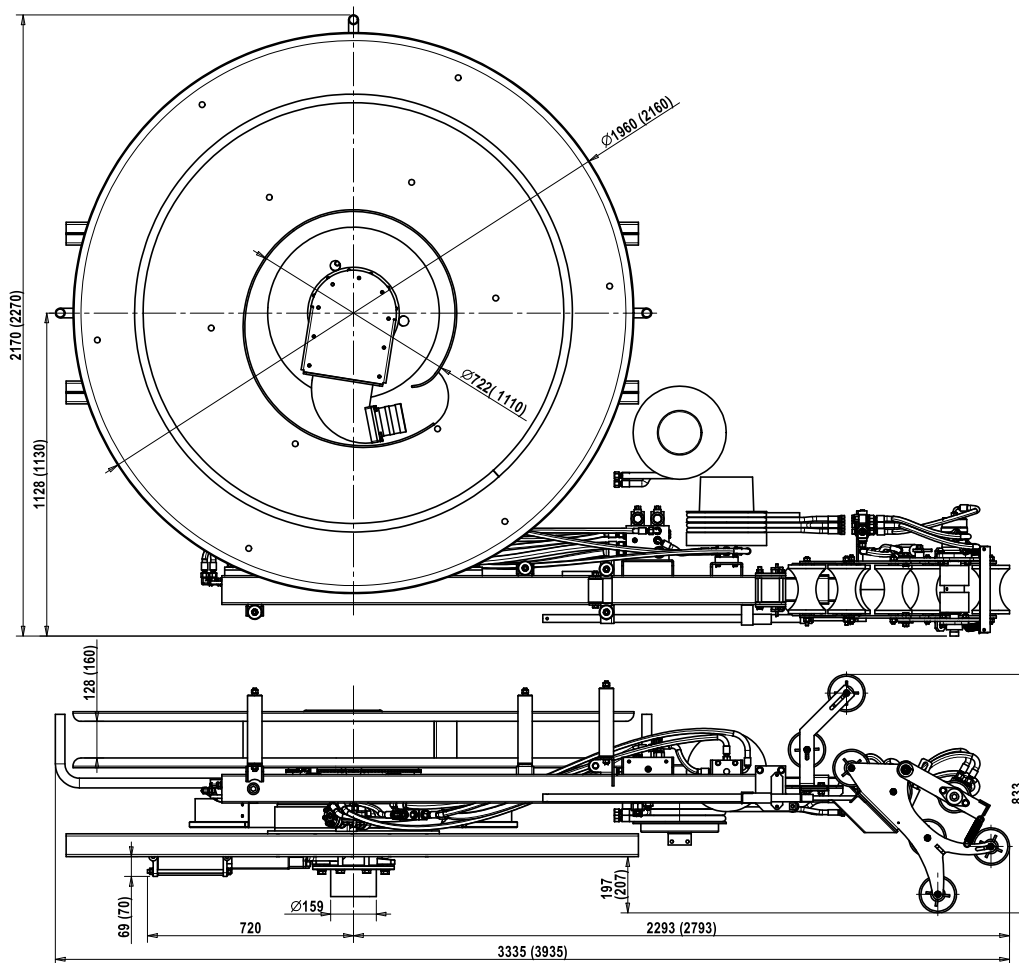
In der folgenden Tabelle werden die wichtigsten Betriebsparameter (analog für beide erhältliche Versionen DN100 und DN80) bezüglich des Drucks und der Durchflussmenge, der Drehzahl der Hydraulikmotoren, der Versorgungsspannung und des Gewichts aufgeführt.

BETRIEBSPARAMETER	SAUGHASPEL MIT FESTEM ARM	
	DN100 e DN80	DN125
MAX. HYDRAULISCHER DRUCK AM EINGANG	150 bar	150 bar
MAX. DURCHFLUSSMENGE	17-25 l/min	17-25 l/min
MOTORDREHZAHL	0 : 300 giri/min	0 : 300 giri/min
PNEUMATISCHER DRUCK	3.5 – 7 Kg/cm <sup>2</sup>	3.5 – 7 Kg/cm <sup>2</sup>
ELEKTRISCHE SPANNUNG	24 V (elektrische Aufnahme einzelne Spule 2,5 A)	24 V (elektrische Aufnahme einzelne Spule 2,5 A)
GEWICHT	1090 Kg	1155 Kg

**Anm.:** Die oben angegebenen Daten bezüglich des Gewichts beziehen sich auf die Saughassel mit festem Arm ohne aufgewickelten Schlauch.

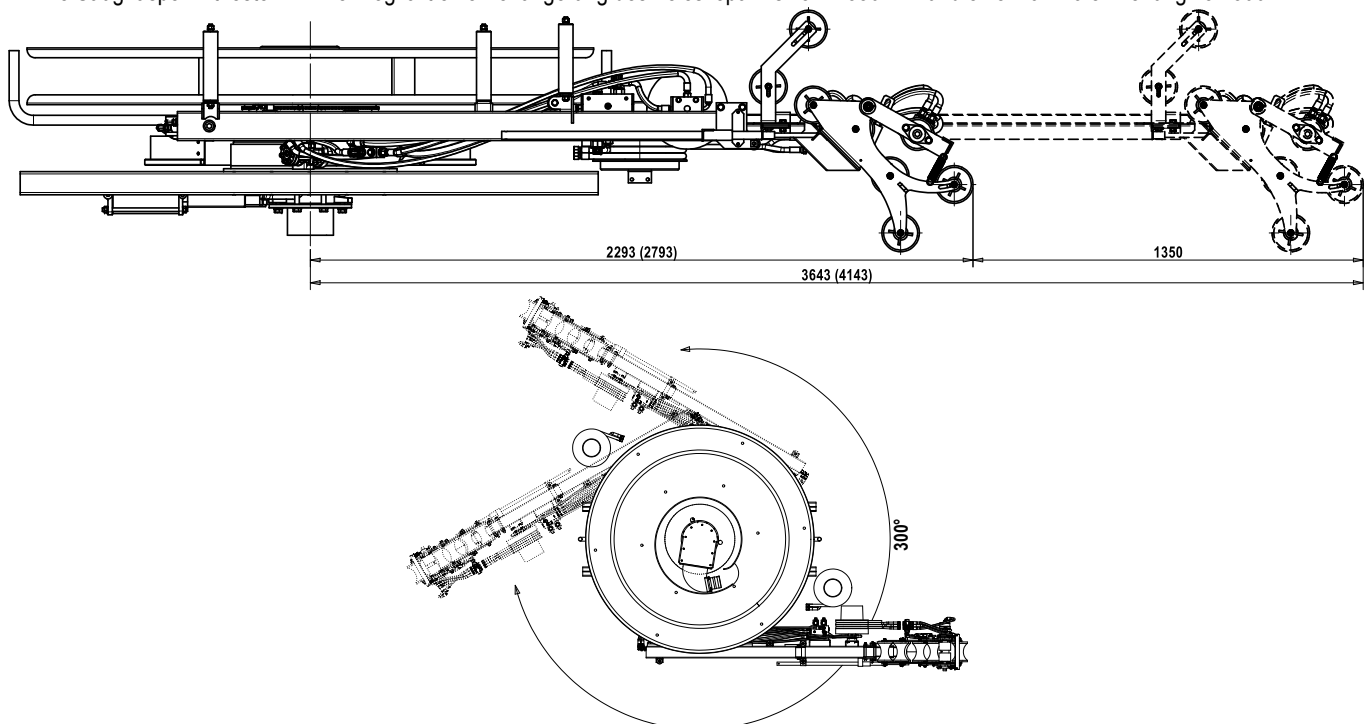
## Abmessungen der Saughaspel mit festem Arm

Masse in Klammern beziehen sich auf die modell 13072 B8H C0.



## Funktionelle Eigenschaften der Saughaspel mit festem Arm

Die Saughaspel mit festem Arm ermöglicht eine Verlängerung des Teleskoparms von 1.350 mm und eine maximale Drehung von 300°.



**MATERIALIEN**

1. Die Trommel besteht aus Edelstahl Aisi304.
2. Der Teleskoparm besteht aus Kohlenstoffstahl S235JR.
3. Der Sockel besteht aus Edelstahl Aisi304 (DN80-DN100) oder aus Kohlenstoffstahl S235JR (DN125).
4. Die Rolle der Schlauchführung bestehen aus Kunststoff.

