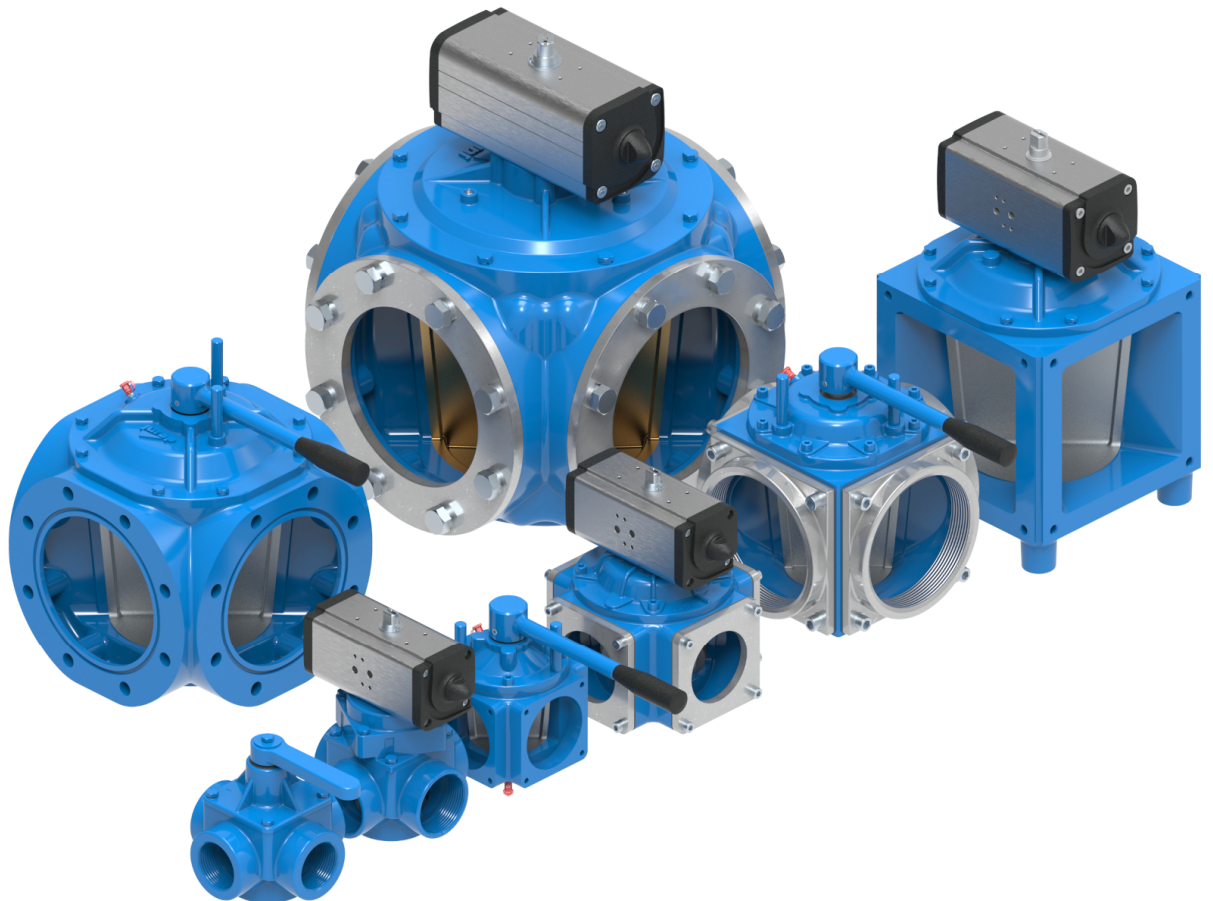


IT

VALVOLE A 4 VIE



ACCESSORI E COMPONENTI

Valvole a 4 vie

Jurop

COMPANY WITH
QUALITY SYSTEM
CERTIFIED BY DNV
ISO 9001

COMPANY WITH
ENVIRONMENTAL SYSTEM
CERTIFIED BY DNV
ISO 14001

CARATTERISTICHE

Le valvole a 4 vie sono progettate per essere installate in corrispondenza della linea del vuoto/pressione, di attrezzature tipicamente predisposte per lo spurgo pozzo nero. Le valvole a 4 vie permettono di invertire il flusso d'aria della pompa per vuoto, dando così la possibilità di mettere in pressione lo scomparto di aspirazione. In questo modo vengono favorite le operazioni di scarico del materiale contenuto all'interno della cisterna.

Le valvole a 4 vie possono essere **manuali**, con leva manuale di azionamento, o **pneumatiche**, con attuatore pneumatico.

Sono disponibili con diversi diametri (2", 2" ½, 3", 4", 6", 8") e, per ognuno di questi, con deviatore in ghisa (tipicamente adatto per decompressori a palette) e deviatore in bronzo o ottone (tipicamente adatto per decompressori a lobi). Le valvole 4 vie sono disponibili anche nei diametri DN150 e DN200; la prima con deviatore in ghisa o in ottone, la seconda solo con deviatore in ottone (lega antifrizione e anti scintilla).

Le valvole a 4 vie possono essere fornite con caratteristiche diverse, a seconda del diametro richiesto. Si possono distinguere le seguenti categorie di valvole a 4 vie:

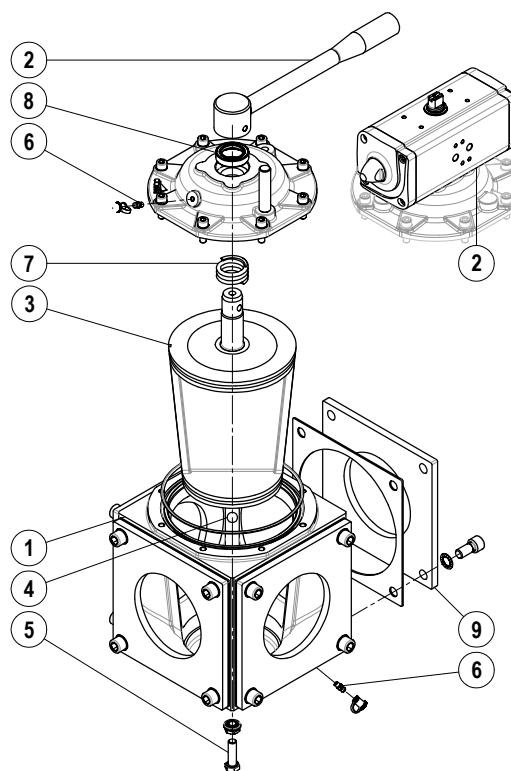
- Valvola a 4 vie manuale con collettore filettato;
- Valvola a 4 vie manuale senza flange;
- Valvola a 4 vie manuale con flange;
- Valvola a 4 vie manuale con flange filettate;
- Valvola a 4 vie pneumatica con collettore filettato;
- Valvola a 4 vie pneumatica senza flange;
- Valvole a 4 vie pneumatica con flange;
- Valvole a 4 vie pneumatica con flange filettate.

Nella tabella seguente si riportano i principali parametri di funzionamento, relativamente alla portata massima, alla pressione massima (relativa) delle valvole a quattro vie, in relazione ai diametri disponibili. L'indicazione della pressione pneumatica max di alimentazione è relativa alle valvole a 4 vie dotate di attuatore pneumatico di azionamento.

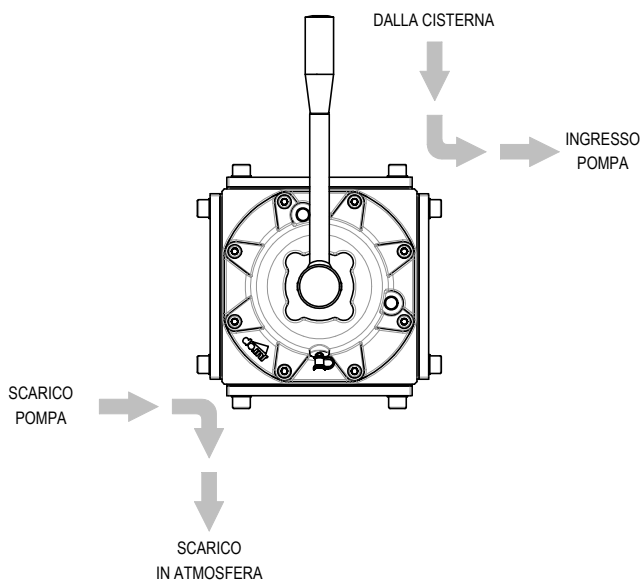
PRESSIONE DI PROGETTO (RELATIVA)	PRESSIONE PNEUMATICA MASSIMA
-1 / +4 bar	8 bar

Nella figura si riporta una schematizzazione generale di una valvola a 4 vie nella versione manuale, evidenziandone i principali componenti costituenti.

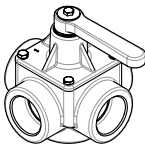
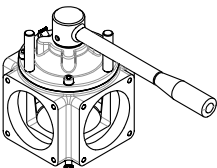
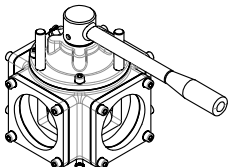
1	Corpo valvola 4 vie
2	Maniglia di azionamento / Attuatore con inversore pneumatico
3	Deviatore
4	Sfera
5	Vite di regolazione
6	Ingrassatore
7	Molla
8	Anello di tenuta
9	Flange



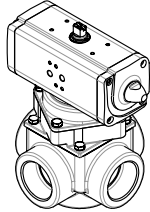
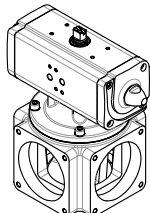
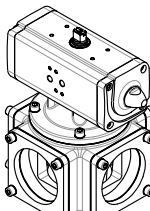
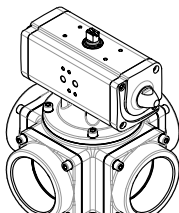
Nella figura seguente si riporta la schematizzazione delle direzioni dei flussi che attraversano la valvola a 4-vie (i flussi si riferiscono alla condizione di aspirazione). Ruotando il deviatore interno (mediante rotazione della maniglia o azionamento dell'attuatore pneumatico) si verifica l'inversione dei flussi che attraversano la valvola: in questo modo è possibile utilizzare la pompa sia in aspirazione sia in compressione.



Nella tabella seguente si riportano in dettaglio le diverse tipologie di valvola a **4 vie manuali** disponibili, corredate dal rispettivo codice identificativo.

DESCRIZIONE 4-VIE MANUALE		CODICE	DIAMETRO	FILETTATURA	MATERIALE	PESO [kg]	
	CON COLLETTORE FILETTATO	1488100000	2"	NPT	Ghisa	8,3	
		1488106400	2"	GAS	Ghisa	8,2	
		1488103600	2"	NPT	Bronzo	8,5	
		1488100100	2" ½	NPT	Ghisa	6,9	
		1488106600	2" ½	GAS	Ghisa	6,6	
		1488103700	2" ½	NPT	Bronzo	6,8	
	SENZA FLANGE	1488106200	3"	-	Ghisa	11,7	
		1488104000	3"	-	Bronzo	11,8	
		1488102800	4"	-	Ghisa	18,4	
		1488104400	4"	-	Bronzo	18,8	
		1488102100	6"	-	Ghisa	34,8	
		1488104800	6"	-	Ottone	26,6	
		1488100500	8"	-	Ghisa	55,4	
		1488105200	8"	-	Ottone	58,1	
		14881015E0	DN 150	-	Ghisa	53	
		14881016E0	DN 150	-	Ottone	56	
		14881006E0	DN 200	-	Ottone	104	
	CON FLANGE IN ACCIAIO AL CARBONIO	1488101100	3"	-	Ghisa	13,7	
		1488104100	3"	-	Bronzo	13,8	
		1488103000	4"	-	Ghisa	22,1	
		1488104500	4"	-	Bronzo	22,6	
		1488102300	6"	-	Ghisa	34,8	
		1488104900	6"	-	Ottone	35,3	
		1488101500	8"	-	Ghisa	72	
		1488105300	8"	-	Ottone	74,1	
		14881020E0	DN 150	-	Ghisa	77,5	
	CON FLANGE IN ACCIAIO INOSSIDABILE	14881021E0	DN 150	-	Ottone	80,2	
		14881010E0	DN 200	-	Ottone	136	
		14881022E0	DN 150	-	Ghisa	77,5	
		14881023E0	DN 150	-	Ottone	80,3	
		14881008E0	DN 200	-	Ottone	130	
		CON FLANGE FILETTATE	1488100200	3"	NPT	Ghisa	17,2
			1488106800	3"	GAS	Ghisa	17,1
			1488105600	3"	NPT / GAS	Bronzo	17,2
			1488103200	4"	NPT	Ghisa	23,8
			1488107000	4"	GAS	Ghisa	23,8
1488105800	4"		NPT	Bronzo	24,3		
1488107400	4"		GAS	Bronzo	24,2		
1488102500	6"		NPT	Ghisa	36,1		
1488107200	6"		GAS	Ghisa	36,6		
1488106000	6"		NPT	Ottone	36,6		
1488107600	6"	GAS	Ottone	37,1			

Nella tabella seguente si riportano in dettaglio le diverse tipologie di valvola a **4 vie pneumatiche** disponibili, corredate dal rispettivo codice identificativo.

DESCRIZIONE 4-VIE CON ATTUATORE PNEUMATICO		CODICE	DIAMETRO	FILETTATURA	MATERIALE	PESO [kg]	
	CON COLLETTORE FILETTATO	14881BERB0	2"	NPT	Ghisa	12,8	
		1488106500	2"	GAS	Ghisa	12,8	
		1488103800	2"	NPT	Bronzo	13,1	
		1488103400	2" ½	NPT	Ghisa	11,6	
		1488106700	2" ½	GAS	Ghisa	11,2	
		1488103900	2" ½	NPT	Bronzo	11,5	
	SENZA FLANGE	14881DARB0	3"	-	Ghisa	13,2	
		1488104200	3"	-	Bronzo	13,3	
		1488102900	4"	-	Ghisa	19,8	
		1488104600	4"	-	Bronzo	20,2	
		1488102200	6"	-	Ghisa	27,7	
		1488105000	6"	-	Ottone	28,2	
		14881BWPB0	8"	-	Ghisa	59	
		1488105400	8"	-	Ottone	61,8	
		14881013E0	DN 150	-	Ghisa	56	
		14881014E0	DN 150	-	Ottone	59	
		14881005E0	DN 200	-	Ottone	108	
			CON FLANGE IN ACCIAIO AL CARBONIO	14881BNQB0	3"	-	Ghisa
1488104300	3"			-	Bronzo	15,4	
1488103100	4"			-	Ghisa	23,6	
1488104700	4"			-	Bronzo	24	
1488102400	6"			-	Ghisa	36,4	
1488105100	6"			-	Ottone	36,8	
14881BXBB0	8"			-	Ghisa	75,6	
1488105500	8"			-	Ottone	78,4	
14881024E0	DN 150			-	Ghisa	81,1	
14881025E0	DN 150			-	Ottone	83,8	
14881009E0	DN 200			-	Ottone	136	
CON FLANGE IN ACCIAIO INOSSIDABILE	14881026E0			DN 150	-	Ghisa	81,2
	14881027E0		DN 150	-	Ottone	83,9	
	14881007E0		DN 200	-	Ottone	130	
	CON FLANGE FILETTATE		14881BRPB0	3"	NPT	Ghisa	18,7
			1488106900	3"	GAS	Ghisa	18,6
			1488105700	3"	NPT / GAS	Bronzo	18,7
			1488103300	4"	NPT	Ghisa	25,2
			1488107100	4"	GAS	Ghisa	25,2
		1488105900	4"	NPT	Bronzo	25,7	
		1488107500	4"	GAS	Bronzo	25,6	
		1488102600	6"	NPT	Ghisa	37,7	
		1488107300	6"	GAS	Ghisa	38,2	
		1488106100	6"	NPT	Ottone	38,1	
1488107700	6"	GAS	Ottone	38,7			

Jurop SpA si riserva il diritto di apportare modifiche senza alcun preavviso. - Jurop fornisce su richiesta tutti i componenti necessari.