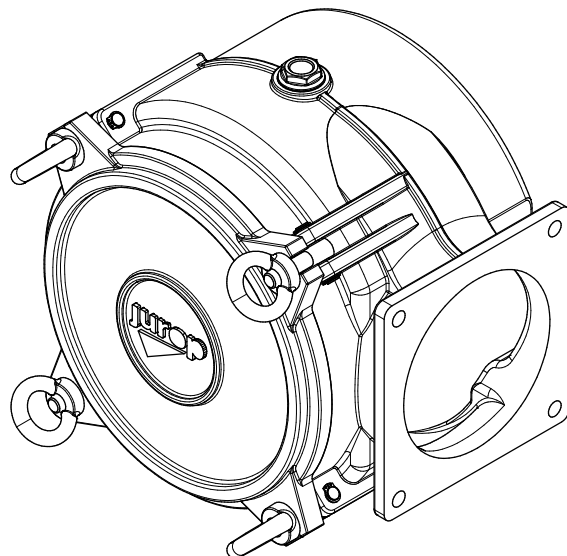
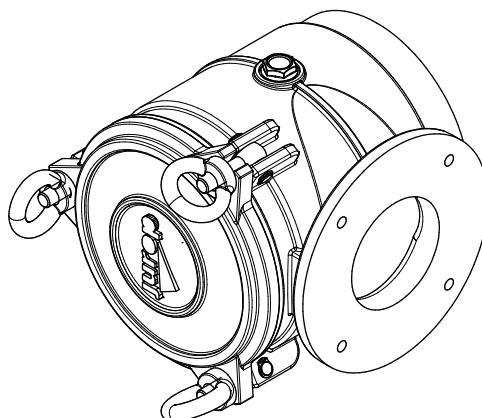


ORIGINALANLEITUNG



FILTER D220

FILTER D140



TECHNISCHES DATENBLATT

CODE 14450 007 E0
CODE 14450 006 E0

Rev. 01
18-09-2017



COMPANY WITH
QUALITY SYSTEM
CERTIFIED BY DNV GL
= ISO 9001 =

COMPANY WITH
ENVIRONMENTAL SYSTEM
CERTIFIED BY DNV GL
= ISO 14001 =

COMPANY WITH
QUALITY SYSTEM
CERTIFIED BY DNV GL
= UNI EN ISO 3834-2 =

1. Allgemeine Hinweise

- Auf diesem technischen Datenblatt sind die technischen Informationen bezüglich der Wasser-Filter und die wichtigsten Installations- und Wartungsanweisungen wiedergegeben.
- Die Beachtung der in diesem Handbuch enthaltenen Informationen ist für die Anerkennung der Garantie an fehlerhaften Komponenten notwendig. Bei der Ankunft der Ware überprüfen, dass sie unbeschädigt ist und keine Transportschäden erlitten hat. Beim Ersatz von Teilen des Zubehörs **ausschließlich Originalersatzteile verwenden**.

2. Technische Daten

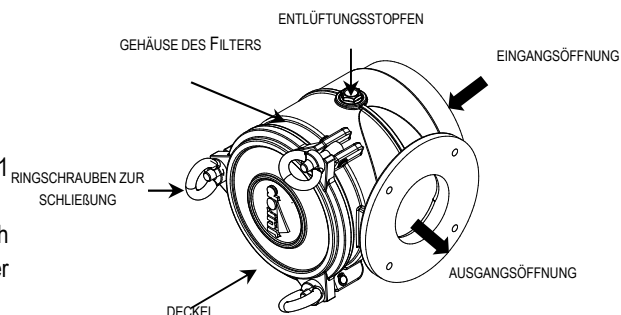
• Die Wasser-Filter wurden geplant, um an der Saugleitung (in unmittelbarer Nähe zur Saugvorrichtung) von Luft-Dekompressionsvorrichtungen oder Wasserpumpen installiert werden zu können. Der Filter ermöglicht es, das Eindringen von Fremdkörpern (ab einer bestimmten Größe) in das Innere des Pumpsystems zu verhindern. In der folgenden Abbildung ist eine allgemeine schematische Darstellung eines Wasser-Filters zu sehen und der Strom wird hervorgehoben (Verwendung mit Saugbetrieb).

Die Luft-Wasser-Filter sind in zwei Versionen erhältlich:

- **WASSER-FILTER D140 (EDELSTAHL)**, code 14450 007 E0;
- **WASSER-FILTER D220 (EDELSTAHL)**, code 14450 006 E0.

• Das Gehäuse unter Deckel des Filters ist aus Edelstahl (AISI304 1D 1.4301 EN10088) Der Filtereinsatz besteht dagegen aus Edelstahl 304.

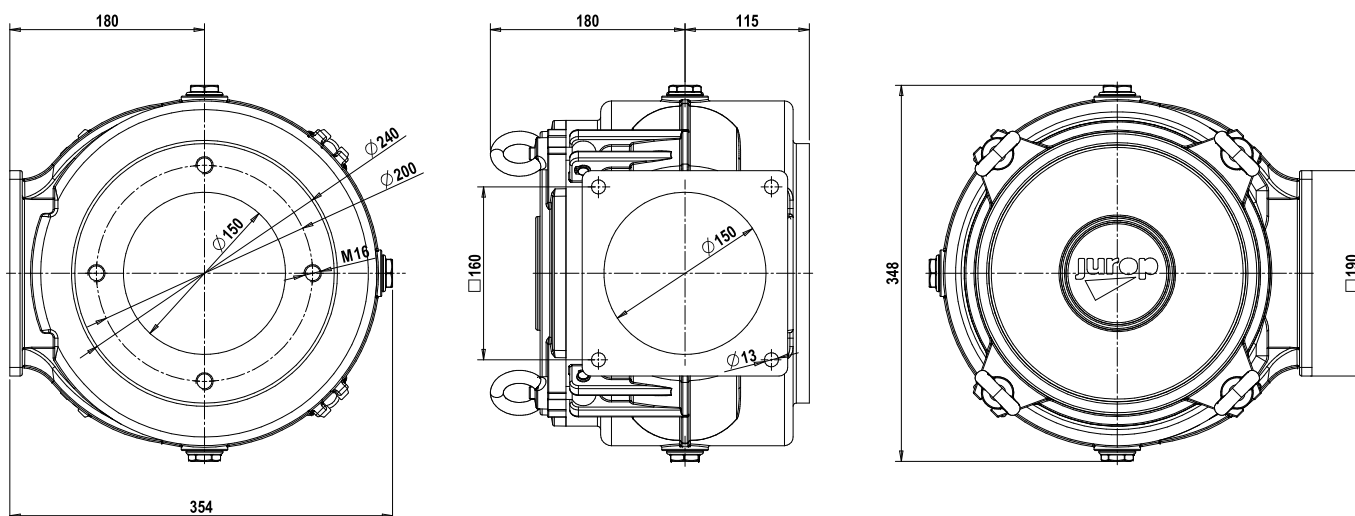
• In der folgenden Tabelle werden die wichtigsten Betriebsparameter bezüglich der maximalen Betriebsdrücke (relative), der Berechnungsdrücke (relative), der Wasserfördermengen, des Filtergrades und des Gewichts aufgeführt.



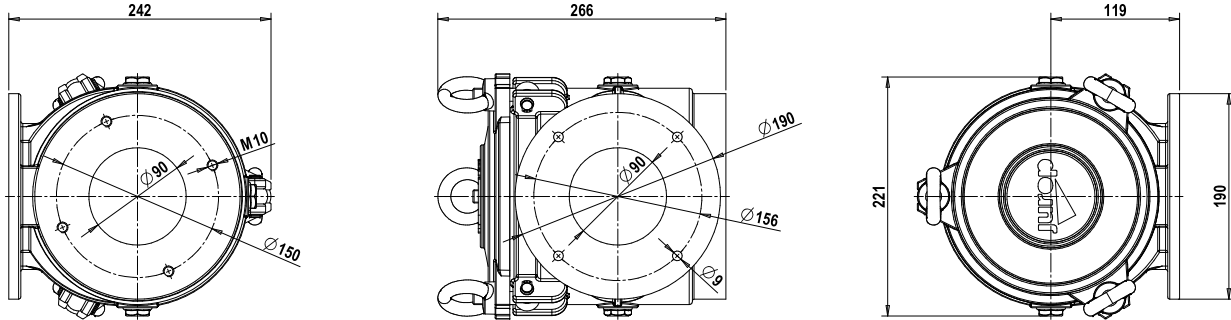
BETRIEBSPARAMETER

PARAMETER	FILTER D140	FILTER D220
Maximaler betriebs- bzw. betriebsdruck	-1 / +0,5 bar	-1 / +0,5 bar
Berechnungsdruck	-1 / +4 bar	-1 / +4 bar
Für pumpen mit nennluftleistung bis	150 l/min (H2O)	350 l/min (H2O)
Filtergrad	MESH 55, mit Maschengröße ϕ 0.30 mm (a 300 μ m)	
Gewicht	16.0 Kg	29.0 Kg

Abmessungen FILTER D220 – code 14450 006 E0



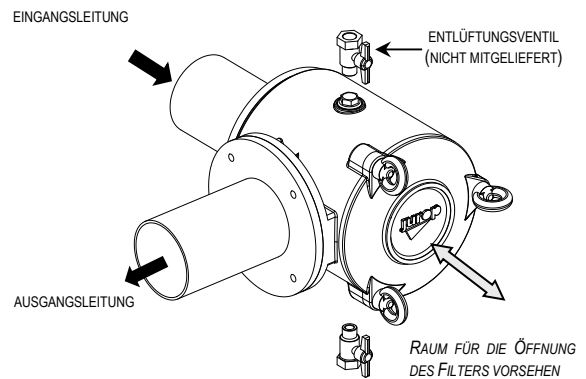
Abmessungen FILTER D140 – code 14450 007 E0



3. Installation

• Der Wasser-Filter wurde geplant, um an der Saugleitung einer Wasserpumpe installiert zu werden. Er sollte hinter dem Pumporgan installiert werden mit der **Ausgangsleitung in seitlicher Position**: Dadurch wird beim Wechseln bzw. Reinigen des Filters vermieden, der Schmutz in das Innere der Pumpe fällt. Der Anschluss an die Pumpe sollte mit einem Edelstahlrohr ausgeführt werden (dadurch wird der Korrosion vorgebeugt, die auf den Wechsel von Feuchtigkeit und Trockenheit zurückzuführen ist).

• Je nach Verwendungsart, muss die Reinigung des Filtereinsatzes (oder ein eventueller Wechsel) unterschiedlich oft ausgeführt werden: Daher sollte er **leicht zugänglich positioniert** werden, um seine einfache Wartung zu ermöglichen. Außerdem müssen die Ablassöffnungen mit 1/2" bei der kleinen Version, 3/4" bei der großen Version leicht zugänglich sein, um den Ablass von eventuell im Filter vorhandenen flüssigen Material ermöglichen sowie für die Entlüftung des Filters. Werden Ventile installiert, müssen diese die hermetische Dichtheit der Leitung garantieren. Im Winter muss das flüssige Material während eines längeren Stillstandes im Filter abgelassen werden.



4. Wartung

• Bei einer normalen Verwendung sollte der Filter wöchentlich gereinigt werden. Unter erschwerten Bedingungen die Reinigung (und gegebenenfalls den Wechsel) des Einsatzes jedes Mal ausführen, wenn die Leistungen der Leitung besonders beeinträchtigt sind. Die Reinigung des Filters muss stets bei abgekühltem Filter ausgeführt werden.

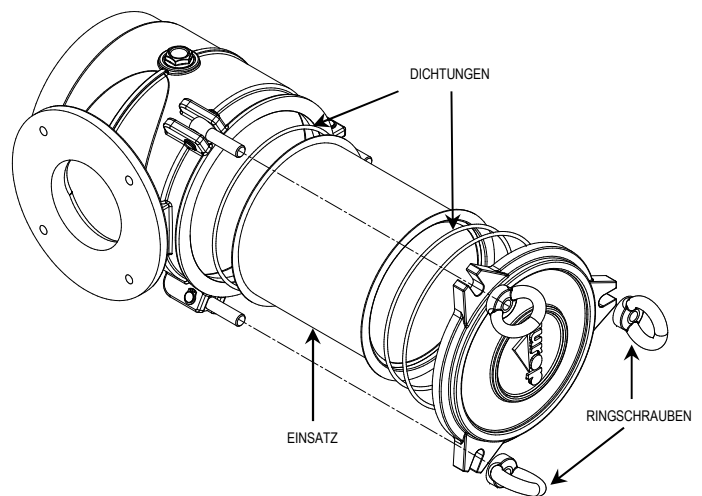
• Für die ordentliche Wartung die folgenden Anweisungen beachten:

- Die drei Ringschrauben aufschrauben und den Deckel entfernen;
- Den Filtereinsatz (Pos. 1) und die entsprechenden Dichtungen (Pos. 5 und 6) herausnehmen, mit Reinigungsmittel reinigen und mit Druckluft ablassen.

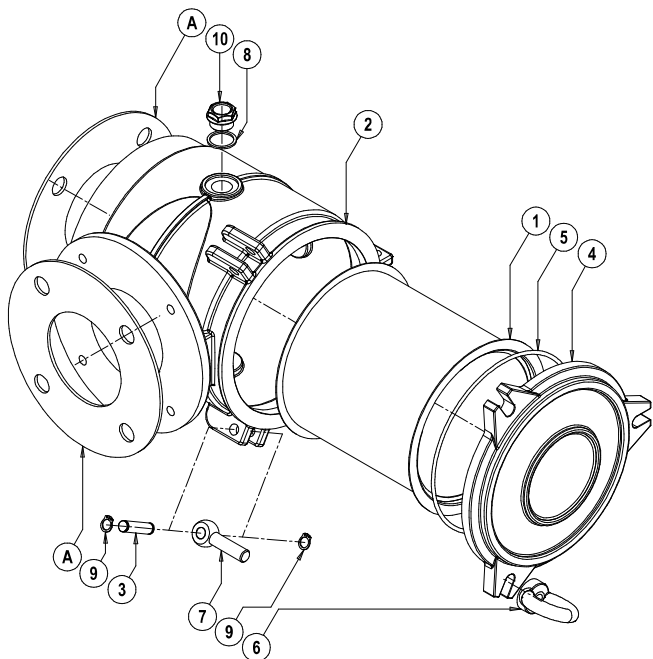
Das Reinigungsmittel sammeln und gemäß den geltenden Gesetzen entsorgen.

- Den Einsatz und das Innere des Filters angemessen trocknen;
- Die zuvor entfernten Komponenten wieder montieren und auf die korrekte Positionierung der Dichtungen (Pos. 5-6) achten.
- In der nachfolgenden Abbildung ist die Wartungsprozedur dargestellt.

• In der nachfolgenden Abbildung ist die Wartungsprozedur dargestellt.



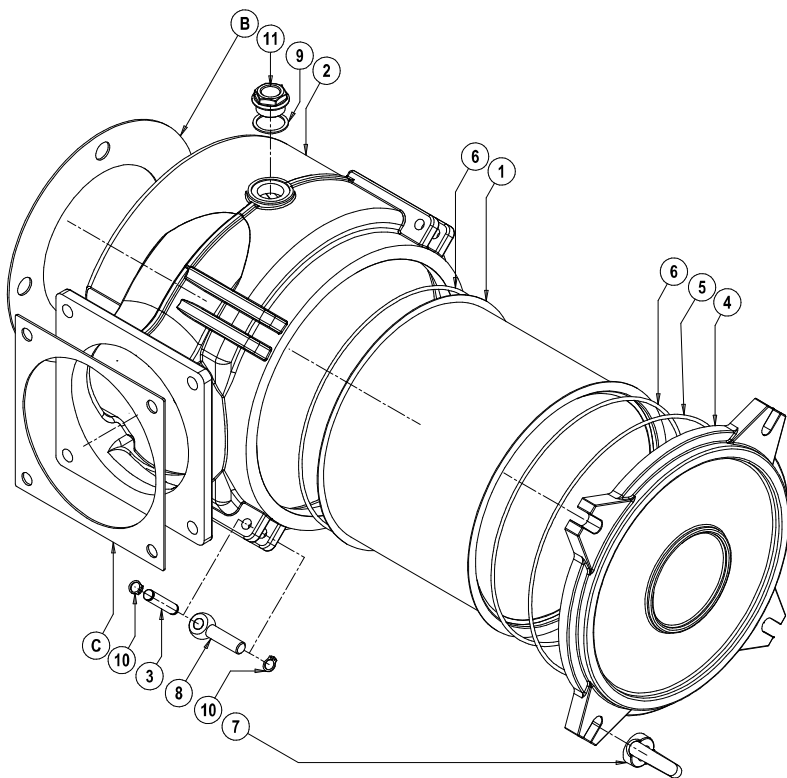
• Für die Reinigung sollte nicht entzündliches Reinigungsmittel mit passiverenden und schützenden Eigenschaften verwendet werden.

WASSER-SAUGFILTER
Wasser-Filter D140
14450 007 E0


Pos.	Code	Beschreibung	Men.
1	1545002900	EINSATZ FILTER D140	1
2	16120748E0	GEHÄUSE FILTER D140 INOX	1
3	16220016E0	PIN	3
4	16400475E0	DECKEL FILTER D140 INOX	1
5	4022200245	O-RING 4675	1
6	4026191102	RINGSCHRAUBE M12 VERZ.	3
7	4026191207	AUGENSCHRAUBE M12X50	3
8	4026359003	SCHIBE 21,5X26X1,5	3
9	4026510008	SEEGER RING E10	6
10	4026904001	BLINDSTOPFEN G1/2"	3

Auf Anfrage erhältliches Zubehör :

A	16807ZSPA0	RUNDE DICHTUNG DN80 PN6	2
---	------------	-------------------------	---

Wasser-Filter D220
14450 006 E0


Pos.	Code	Beschreibung	Men.
1	1545002700	EINSATZ FILTER D220	1
2	16120747E0	GEHÄUSE FILTER D220 INOX	1
3	16220015E0	PIN	4
4	16400473E0	DECKEL FILTER D220 INOX	1
5	4022200243	O-RING 4975	1
6	4022200262	O-RING 4950	2
7	4026191102	RINGSCHRAUBE M12 VERZ.	4
8	4026191207	AUGENSCHRAUBE M12X50	4
9	4026359000	SCHIBE 32X26X1,5	3
10	4026510008	SEEGER RING E10	8
11	4026904002	BLINDSTOPFEN 3/4 VERZ.	3

Auf Anfrage erhältliches Zubehör :

B	1680609500	RUNDE DICHTUNG	1
C	1680609600	DICHTUNG	1