

RU

ВТОРИЧНЫЙ КЛАПАН ЦИКЛОННОГО ТИПА DL

ОРИГИНАЛЬНЫЕ ИНСТРУКЦИИ



ТЕХНИЧЕСКИЕ ХАРАКТЕРИСТИКИ

Код 14450 026 E0

Рев. 01  
28-03-2019

**Jurop**

COMPANY WITH  
QUALITY SYSTEM  
CERTIFIED BY DNV GL  
= ISO 9001 =

COMPANY WITH  
ENVIRONMENTAL SYSTEM  
CERTIFIED BY DNV GL  
= ISO 14001 =

COMPANY WITH  
QUALITY SYSTEM  
CERTIFIED BY DNV GL  
= UNI EN ISO 3834-2 =

## 1. Общие предостережения

- В данном документе приведена информация технического характера касательно вторичного клапана циклонного типа серии DL для вакуумных насосов и основные инструкции по его установке и техобслуживанию.
- Соблюдение приведенных в настоящем документе указаний является необходимым условием для признания гарантии действительной в случае обнаружения бракованных деталей. В момент доставки товара необходимо убедиться в его целостности и в отсутствии случайных повреждений, вызванных транспортировкой. В случае замены деталей этого аксессуара необходимо использовать только оригинальные запчасти.

## 2. Технические характеристики

• Вторичный клапан циклонного типа DL предназначен для установки на линии всасывания вакуумных насосов, используемых для создания вакуума внутри цистерн. Вторичный клапан циклонного типа позволяет предотвратить попадание внутрь вакуумного насоса посторонних частиц (жидкости или твердых тел) посредством закупоривания линии всасывания металлическим поплавковым шариком. Вторичный клапан представляет собой вертикальный цилиндр, в который по касательной поступает очищаемый поток на большой скорости. Под воздействием центробежной силы различные содержащиеся в потоке элементы отделяются в зависимости от их плотности. Очищенный поток выходит через верхний осевой выход, а отделенный материал остается в нижней части, откуда его необходимо регулярно выгружать.

• Вторичный клапан циклонного типа DL доступен в следующей версии:

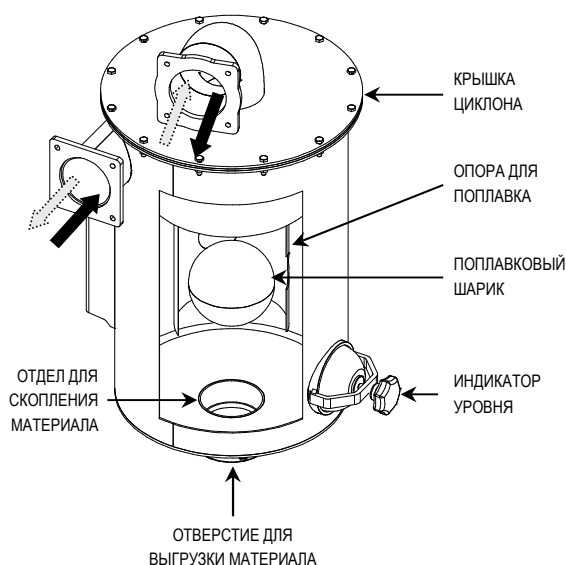
- **Вторичный клапан циклонного типа DL из углеродистой стали S235JR оцинкованной горячим способом.**

Код 14450 026 E0

Внутренний поплавковый шарик изготовлен из стали INOX 316.

• На изображении рядом показана общая схема вторичного клапана циклонного типа с указанием основных составных компонентов.

• Вторичный клапан DL предназначен как для всасывания (с вакуумным насосом, который осуществляет всасывание из цистерны), так и для нагнетания (вакуумный насос, который сливает в цистерну, например, во время слива материала).



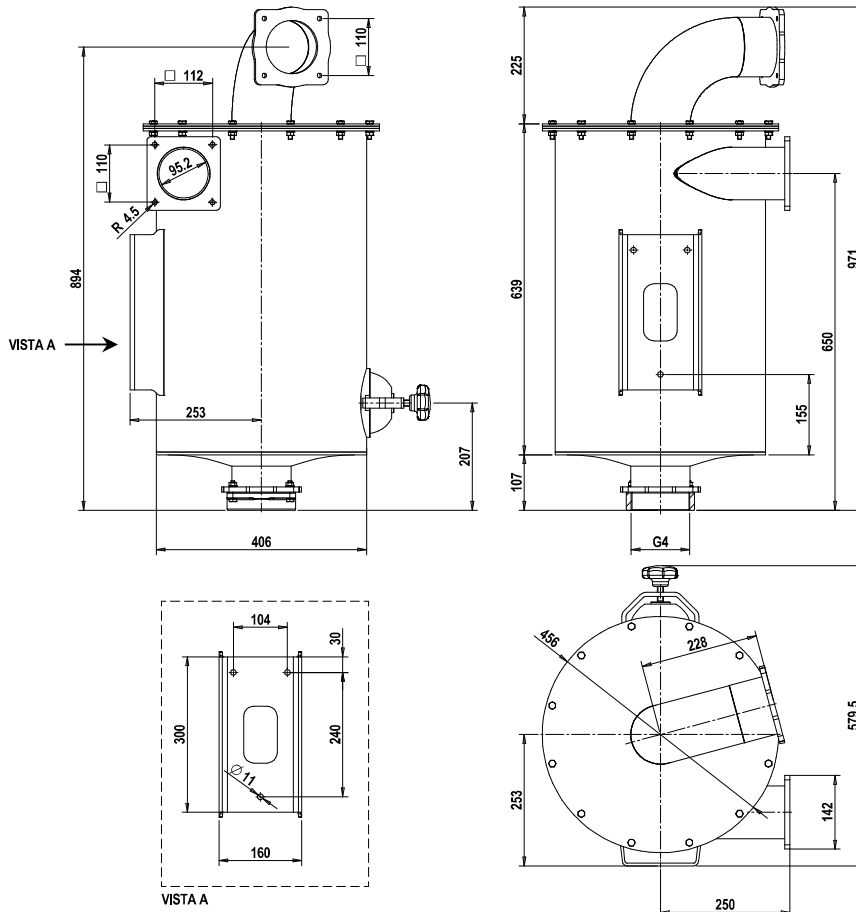
ПОТОК ВОЗДУХА  
 ВСАСЫВАНИЕ  
 НАГНЕТАНИЕ

• В следующей таблице приведены основные рабочие параметры, касающиеся максимальной производительности, проектного давления и веса вторичного клапана циклонного типа.

### Рабочие параметры

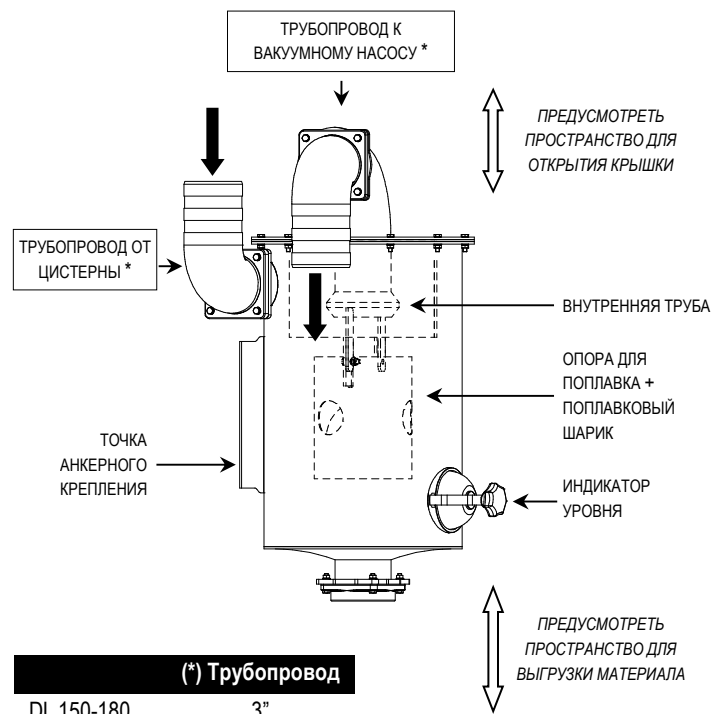
Параметр	Depuratore DL Код 14450 026 E0	
МАКСИМАЛЬНАЯ ПРОИЗВОДИТЕЛЬНОСТЬ	900 ÷ 1800	m <sup>3</sup> /h
ПРОЕКТНОЕ ДАВЛЕНИЕ	-1 / +1	bar
ВЕС	52	Kg

**Вторичный клапан циклонного типа DL – Код 14450 026 E0**



**3. Установка**

- Вторичный клапан циклонного типа DL предназначен для установки на линии всасывания вакуумного насоса. Правильная работа вторичного клапана циклонного типа требует установки в вертикальном положении.
- На рисунке рядом схематически показана возможная правильная установка вторичного клапана циклонного типа (показан поток при всасывании).
- Правильная установка вторичного клапана циклонного типа предусматривает его фиксацию посредством анкерного крепления.
- Чтобы можно было выгружать собранный материал, с нижней стороны вторичного клапана должен быть установлен выпускной клапан (не поставляется). Поэтому рекомендуется установить вторичный клапан так, чтобы обеспечить доступ для выполнения выгрузки собранного материала.
- Для выполнения внепланового техобслуживания может потребоваться снятие верхней крышки. Поэтому рекомендуется обеспечить пространство, необходимое для выполнения этой операции, и предусмотреть соединительную муфту на всасывающем трубопроводе.
- Индикатор уровня должен быть легко доступным, чтобы не затруднять отслеживание степени наполнения вторичного клапана.
- Во время зимнего сезона жидкий материал, содержащийся во вторичном клапане, следует сливать во время простоя.



(*) Трубопровод	
DL 150-180	3"
DL 220...300	4"

## 4. Техническое обслуживание

• В обычных эксплуатационных условиях рекомендуется ежедневно выгружать собранный материал из вторичного клапана циклонного типа. В случае тяжелых эксплуатационных условий (например, всасывание сухого и особенно летучего материала) необходимо выгружать собранный материал каждый раз, когда индикатор уровня указывает на наполнение вторичного клапана циклонного типа. Выгрузку можно осуществлять посредством клапана, установленного в нижней части.

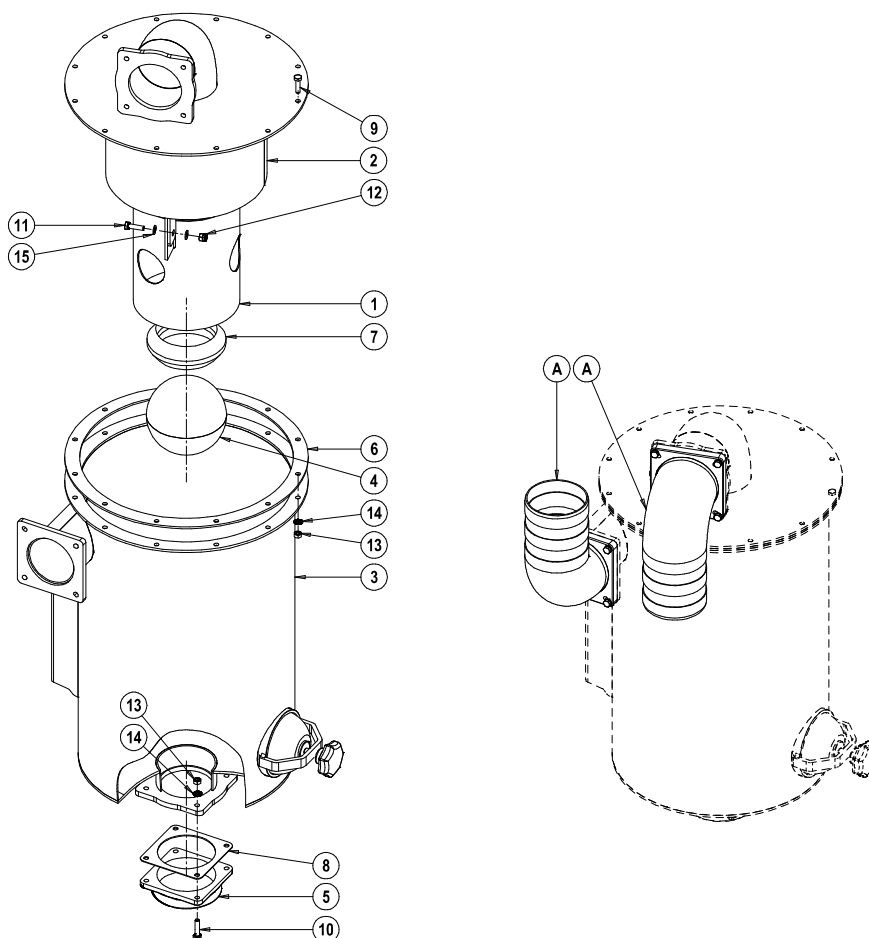
• Рекомендуется периодически проверять исправность клапана переполнения, убеждаясь, что поплавковый шарик может свободно двигаться.

• При наличии всасываемого материала (например, жидких веществ) вдоль вакуумной линии, необходимо проверить правильность позиционирования и целостность внутреннего двухконического уплотнения и поплавкового шарика. В случае обнаружения износа заменить.



**Выгруженный материал следует собрать и утилизировать в соответствии с действующими нормами.**

## ВТОРИЧНЫЙ КЛАПАН ЦИКЛОННОГО ТИПА DL



**Вторичный клапан циклонного типа DL – Код 14450 026 E0**

Поз.	Код	Описание	Кол.	Поз.	Код	Описание	Кол.
1	1513003100	ОПОРА ДЛЯ ПОПЛАВКА 200X250 ZINC.	1	9	4026102808	ВИНТ TE M8X30 ZINC.	12
2	15400235E0	КРЫШКА ЦИКЛОНА	1	10	4026102801	ВИНТ TE M8X35 ZINC.	4
3	15450040E0	КОРПУС ЦИКЛОНА	1	11	4026150409	ВИНТ TE M8X30 INOX	2
4	1592000200	ПОПЛАВКОВЫЙ ШАРИК Ø150 INOX	1	12	4026305404	ГАЙКА M8 INOX	2
5	1610515100	ФЛАНЕЦ (4" GAS)	1	13	4026308005	ГАЙКА M8 ZINC.	16
6	16800002E0	ПРОКЛАДКА	1	14	4026350706	ШАЙБА GROWER 8 ZINC.PIATTA	16
7	1680601800	ПРОКЛАДКА D.115	1	15	4026357005	ШАЙБА M8 ZINC.	4
8	1680609100	ПРОКЛАДКА	1	A	1852104300	ПАТРУБОК D.120 DL220..300 (по требованию)	