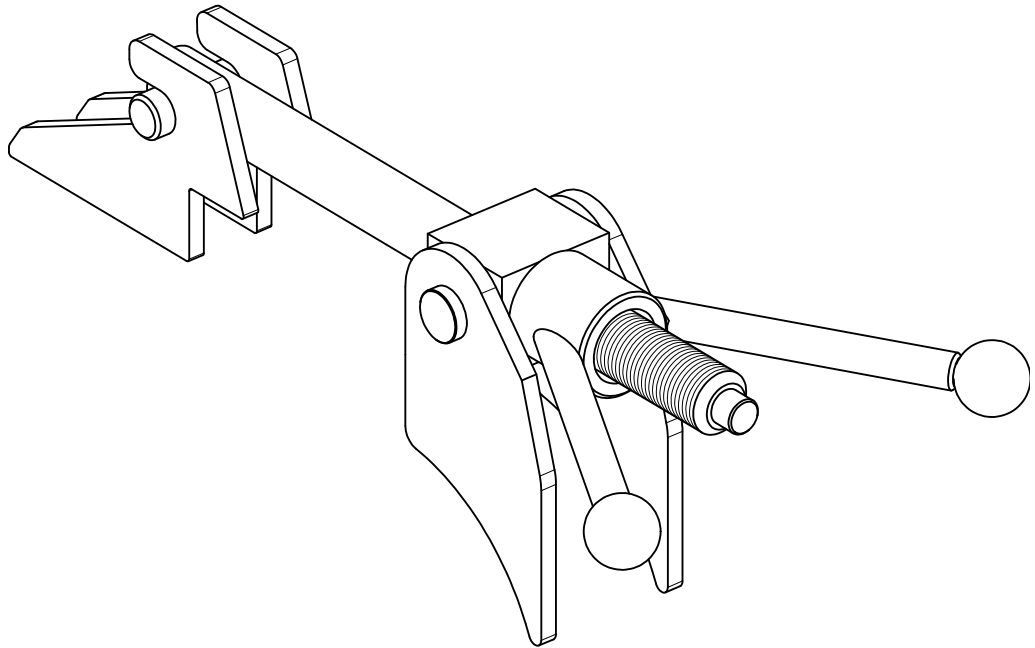


ISTRUZIONI ORIGINALI



SCHEMA TECNICA

COD. 18300 001 00
COD. 18300 010 00

1. Avvertenze generali

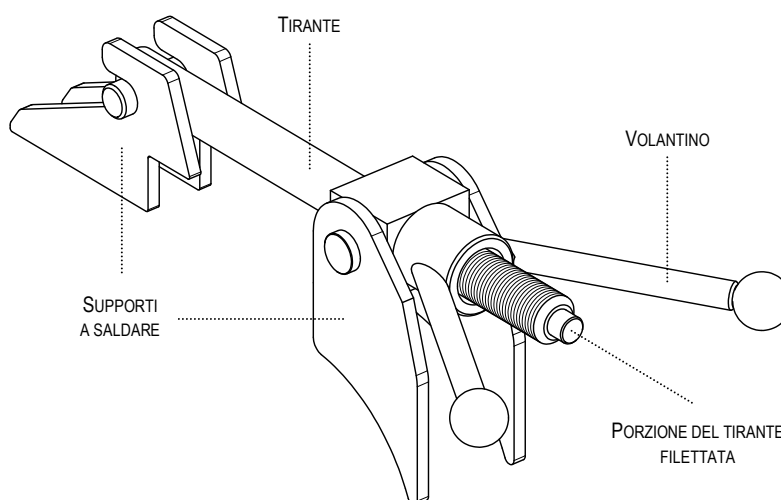
Nella presente scheda tecnica sono riportate le informazioni di carattere tecnico riguardanti le chiusure manuali a volantino e le principali istruzioni di installazione e manutenzione.

Il rispetto delle informazioni contenute all'interno della presente scheda tecnica è condizione necessaria per ottenere il riconoscimento della garanzia sulle parti difettose. All'arrivo della merce verificare che sia integra e priva di danneggiamenti accidentali, eventualmente subiti durante il trasporto.

In caso di sostituzione di parti dell'accessorio **utilizzare solo ricambi originali.**

2. Dati tecnici

Le chiusure manuali a volantino sono dei dispositivi a sicurezza, progettati per permettere la chiusura tipicamente di fondi apribili installati su cisterne. Le chiusure a volantino sono dotate di supporti a saldare (disponibili in Fe o Inox) rispettivamente su cisterna e fondo cisterna, di tirante parzialmente filettato, e di volantino di serraggio. Nella figura seguente si riporta una schematizzazione generale di una chiusura a volantino.



Le chiusure a volantino sono disponibili in due versioni:

- **Chiusure a volantino in Fe**, cod. 18300 001 00, con parti saldabili in **Acciaio al carbonio S355J2** sp.10;
- **Chiusure a volantino in Acciaio Inox 304**, cod. 18300 010 00, con parti saldabili in **Aisi 304 1D 1.4301 (ASTM A 240-94)** sp.10.

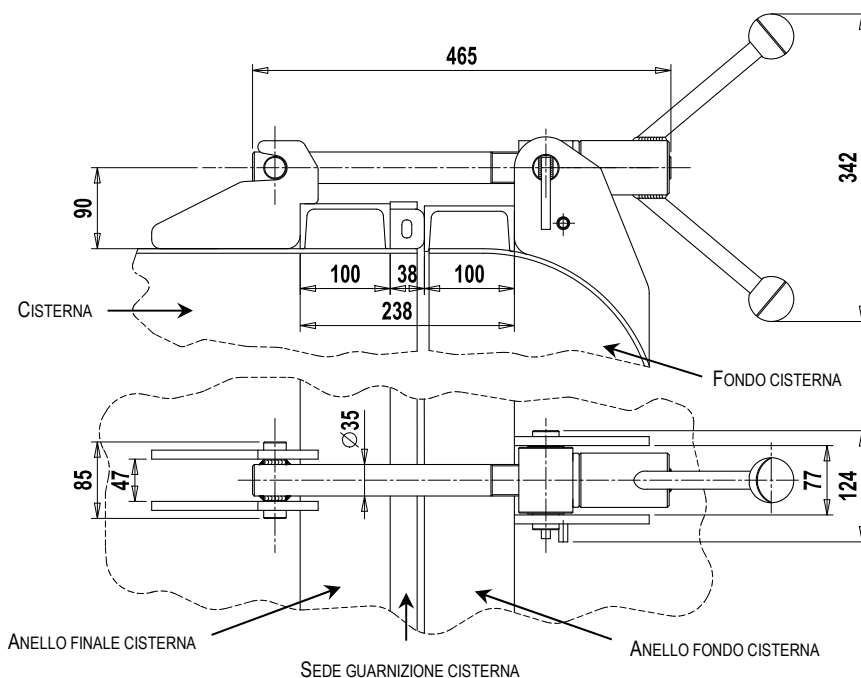
Al fine di garantire una maggior protezione, i particolari costituenti la chiusura manuale a volantino (tirante e volantino) sono trattati con una zincatura elettrolitica a freddo.

Nella tabella seguente si riportano i principali parametri di funzionamento, relativamente alla resistenza meccanica massima della chiusura a volantino e al peso.

Parametri di funzionamento

Parametro	Valore massimo
RESISTENZA MECCANICA MASSIMA	66315 N
PESO	11,3 Kg

Nelle figure seguenti si riportano le principali dimensioni di ingombro della chiusura manuale a volantino.

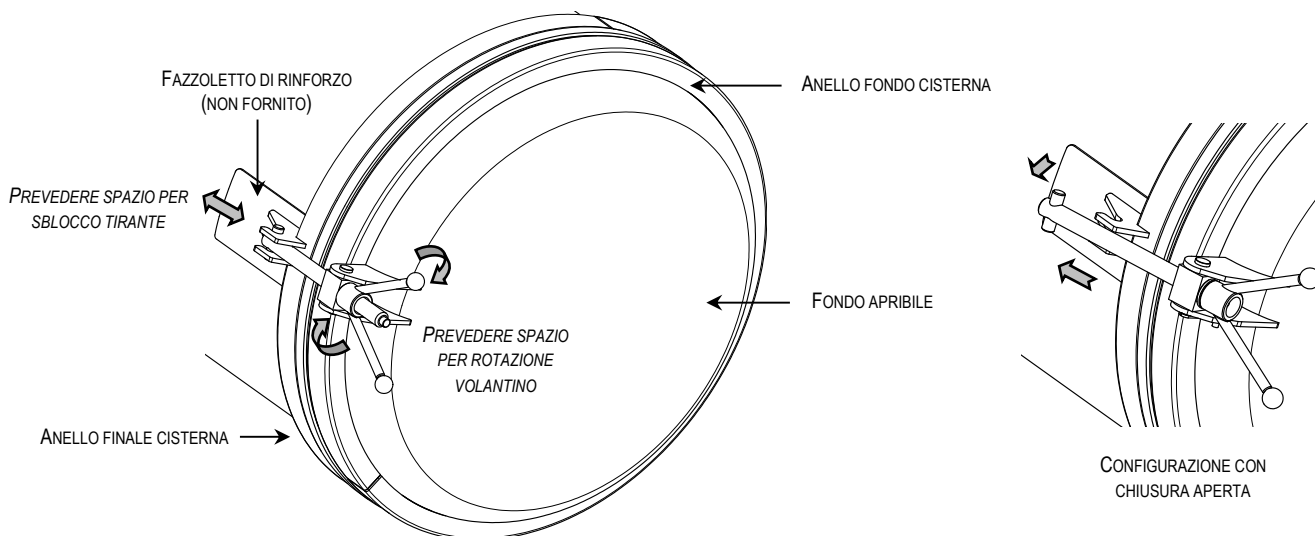


3. Installazione

L'installazione delle chiusure manuali a volantino deve avvenire mediante saldatura alla cisterna. La saldatura deve essere realizzata in corrispondenza dell'anello terminale della cisterna e della parete e anello del fondo apribile. Per la modalità di saldatura si faccia riferimento ai materiali esposti al Cap. 2. In corrispondenza dei supporti da saldare alla cisterna si consiglia l'installazione di fazzoletti di rinforzo della stessa.

Prima di procedere alla saldatura finale verificare che, una volta svitato il volantino, il tirante della chiusura esca agevolmente dalla coppia di supporti (saldati alla cisterna) permettendo l'apertura del fondo.

Nella figura seguente si riporta una schematizzazione di una possibile corretta installazione.



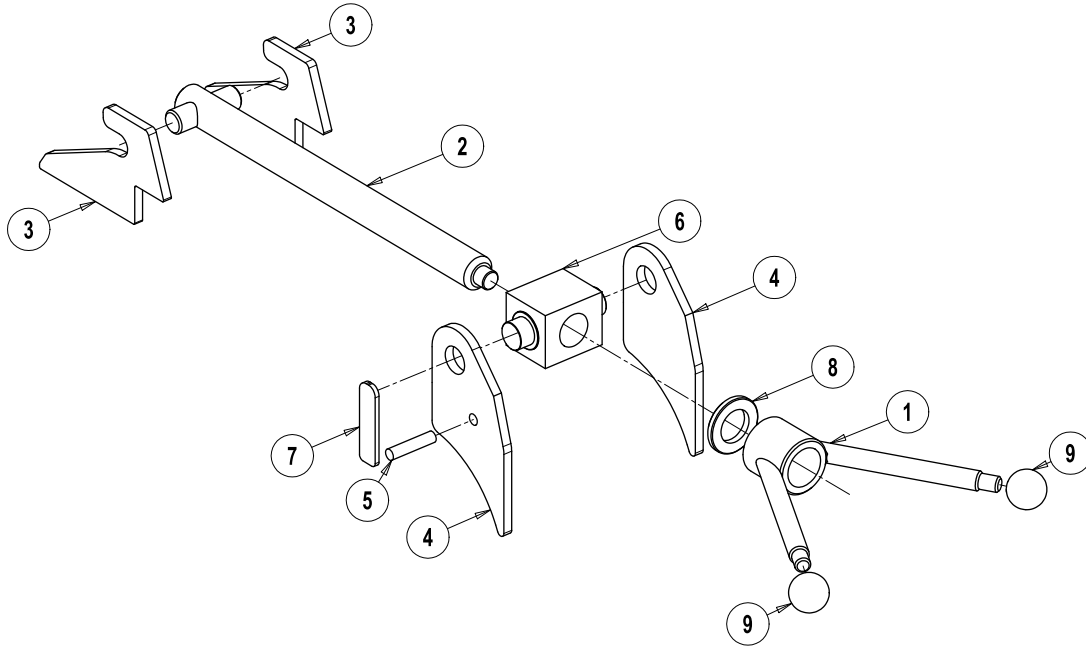
Al fine di permetterne l'agevole azionamento manuale delle chiusure, si consiglia di prevedere, in fase di installazione, lo spazio necessario per la rotazione del volantino, e il facile sblocco/rimozione del tirante.

4. Ingrassaggio

Il corretto funzionamento della chiusura manuale a volantino, richiede che venga svolta un'attività manutentiva ordinaria di ingrassaggio/lubrificazione, della parte filettata del tirante e del volantino di chiusura. Ingrassare al bisogno.

Si consiglia l'utilizzo di **grasso al litio NLGI EP 2**.

CHIUSURE MANUALI A VOLANTINO



Chiusura manuale a volantino Fe – cod. 18300 001 00

Pos.	Codice	Descrizione	Q.tà	Pos.	Codice	Descrizione	Q.tà
1	1505000200	VOLANTINO CHIUSURA FONDO ZINC.	1	6	1636000000	SCONTRO OSCILL. CHIUS. FONDO ZINC.	1
2	1571000400	TIRANTE CHIUSURA FONDO ZINC.	1	7	1681003500	PIASTRINA CHIUSURA FONDO CIST.	1
3	1613001800	SUPPORTO CHIUSURA FONDO CIST.FE510D	2	8	1685600000	RONDELLA VOLANT. FONDO CIST. NYLON	1
4	1613001900	SUPPORTO CHIUSURA FONDO CIST.FE510D	2	9	4025510030	POMOLO A SFERA D.50 M16	2
5	1622002100	PERNO CHIUSURA FONDO CISTERNA	1				

Chiusura manuale a volantino Inox – cod. 18300 010 00

Pos.	Codice	Descrizione	Q.tà	Pos.	Codice	Descrizione	Q.tà
1	1505000200	VOLANTINO CHIUSURA FONDO ZINC.	1	6	1636000000	SCONTRO OSCILL. CHIUS. FONDO ZINC.	1
2	1571000400	TIRANTE CHIUSURA FONDO ZINC.	1	7	1681003500	PIASTRINA CHIUSURA FONDO CIST.	1
3	1613033500	SUPP. INOX CHIUS. FONDO A VOLANTINO	2	8	1685600000	RONDELLA VOLANT. FONDO CIST.NYLON	1
4	1613033600	SUPP. INOX CHIUS. FONDO A VOLANTINO	2	9	4025510030	POMOLO A SFERA D.50 M16	2
5	1622002100	PERNO CHIUSURA FONDO CISTERNA	1				

Jurop SpA si riserva il diritto di apportare modifiche senza alcun preavviso. - Jurop fornisce su richiesta tutti i componenti necessari.