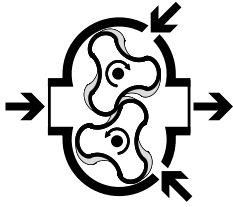


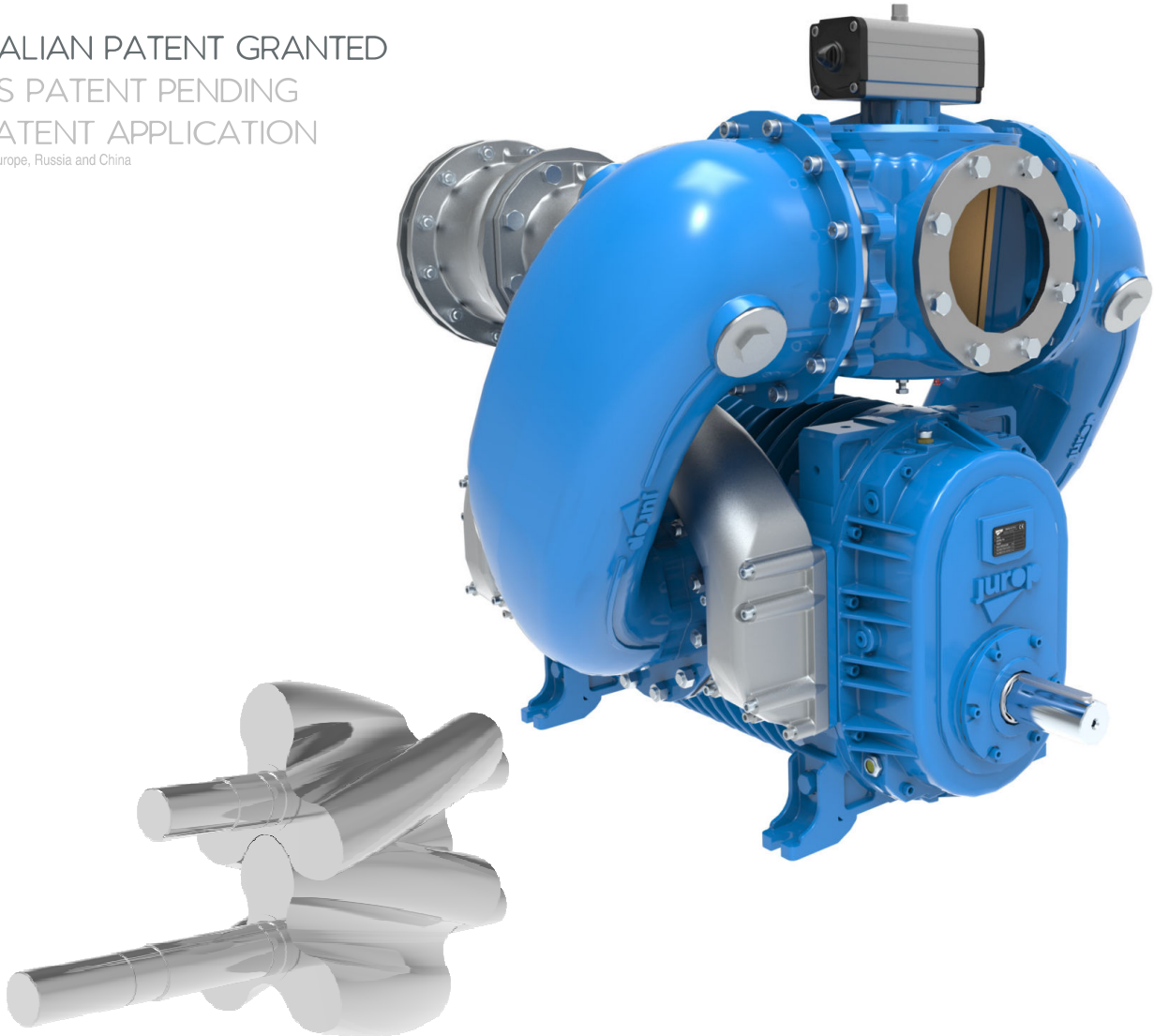
ES

PT

HELIX 750-1200-1500-2000



ITALIAN PATENT GRANTED  
US PATENT PENDING  
PATENT APPLICATION  
in Europe, Russia and China



**BOMBAS / BOMBAS**

**Bombas lobulares  
helicoidalesde alto vacío**

***Bombas de Lóbulos  
Helicoidais para Alto Vácuo***

**Jurop**

COMPANY WITH  
QUALITY SYSTEM  
CERTIFIED BY DNV GL  
= ISO 9001 =

**CARACTERÍSTICAS - CARACTERÍSTICAS**

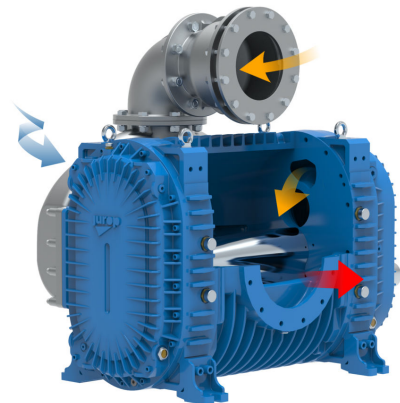
Bomba volumétrica lobular de vacío con rotores trilobados de perfil helicoidal. Sistema de enfriamiento por inyección lateral. - *Bomba de Vácuo volumétrica com rotores trilobulares de perfil helicoidal e sistema de resfriamento por injeção de ar lateral.*

Alto vacío, alta eficiencia en la refrigeración del sistema de inyección, bajo nivel de ruido: la forma helicoidal de los lóbulos asegura un movimiento más fluido, asegurando una ausencia total de vibraciones. - *Alto vácuo, nível de ruído reduzido, eficiente resfriamento de todas as partes em movimento: a particular forma helicoidal dos lóbulos assegura um movimento mais fluido do ar, com ausência total de vibrações.*

Bajo pedido: versión completa con motor hidráulico. - *Sob encomenda: transmissão com motor hidráulico.*

Bombas sin aceite y sin desgaste. - *Funcionamento sem lubrificante e sem desgaste.*

Juntas y retenes de alta resistencia a la temperatura. Sistema de alarma de alta temperatura. - *Junta de longa duração para altas temperaturas. Sistema de alarme para temperatura alta.*


**PRESTACIONES - PERFORMANCE**

Modelo Modelo	rpm	Vacío - Vácuo [%]								Presión - Pressão [bar abs]					
		0 %		30 %		60 %		Max	1.5 bar		2.0 bar				
		Q m³/h (cfm)	N kW	Q m³/h (cfm)	N kW	Q m³/h (cfm)	N kW		%	Q m³/h (cfm)	N kW	Q m³/h (cfm)	N kW		
HELIX750	2500	4150 (2443)	22	3800 (2237)	52	3000 (1765)	82	93	0	112	4000 (2354)	80	3750 (2207)	138	
	2400 (*)	3980 (2342)	21	3580 (2107)	49	2850 (1677)	78	92	0	107	3830 (2254)	76	3600 (2119)	131	
	2200	3650 (1560)	19	3150 (1854)	43	2550 (1500)	70	91	0	98	3500 (2060)	69	3300 (1942)	118	
	1900	3200 (1883)	12	2800 (1648)	32	2150 (1265)	57	90	0	80	3000 (1766)	55	2700 (1589)	98	
	1600	2700 (1589)	7	2250 (1324)	27	1650 (971)	47	89	0	66	2500 (1471)	41	2150 (1265)	81	
HELIX1200	2500	6400 (3767)	42	5900 (3473)	83	4900 (2884)	127	93	0	175	5720 (3367)	115	5350 (3149)	188	
	2400 (*)	6100 (3590)	37	5650 (3325)	80	4700 (2766)	124	92	0	171	5520 (3249)	110	5250 (3090)	180	
	2200	5750 (3384)	22	5150 (3031)	68	4200 (2472)	112	91	0	165	4920 (2896)	101	4500 (2649)	165	
	1900	4800 (2825)	19	4350 (2560)	56	3600 (2119)	94	90	0	134	4200 (2472)	83	3870 (2278)	142	
	1600	4000 (2354)	12	3600 (2119)	43	2800 (1648)	78	89	0	111	3570 (2101)	68	3300 (1942)	120	
HELIX1500	2600	8495 (5000)	50	7560 (4450)	98	6210 (3655)	150	93	0	206	7290 (4291)	136	6830 (4020)	222	
	2400 (*)	7820 (4603)	44	6900 (4061)	94	5603 (3298)	146	92	0	202	6680 (3932)	130	6190 (3643)	212	
	2200	7150 (4208)	26	6260 (3684)	80	5000 (2943)	132	91	0	195	6080 (3579)	119	5600 (3296)	195	
	1900	6080 (3579)	22	5290 (3114)	66	4200 (2472)	111	90	0	158	5220 (3072)	98	4770 (2807)	168	
	1600	5100 (3002)	14	4420 (2602)	51	3450 (2031)	92	89	0	131	4370 (2572)	80	3990 (2348)	142	
HELIX2000	2100	10860 (6392)	58	10200 (6003)	95	9100 (5356)	180	93	0	295	9660 (5686)	194	9010 (5303)	325	
	1900 (*)	9800 (5768)	52	9600 (5650)	89	8850 (5209)	168	92	0	260	8750 (5150)	175	8140 (4791)	295	
	1600	8200 (4826)	44	8050 (4738)	73	7500 (4414)	137	91	0	215	7300 (4297)	148	6850 (4032)	248	
	1300	6650 (3914)	36	6450 (3796)	59	5950 (3502)	111	90	0	175	5950 (3502)	120	5550 (3267)	202	
	1000	4950 (2913)	27	4850 (2855)	45	4300 (2531)	85	88	0	135	4600 (2707)	92	4250 (2501)	155	

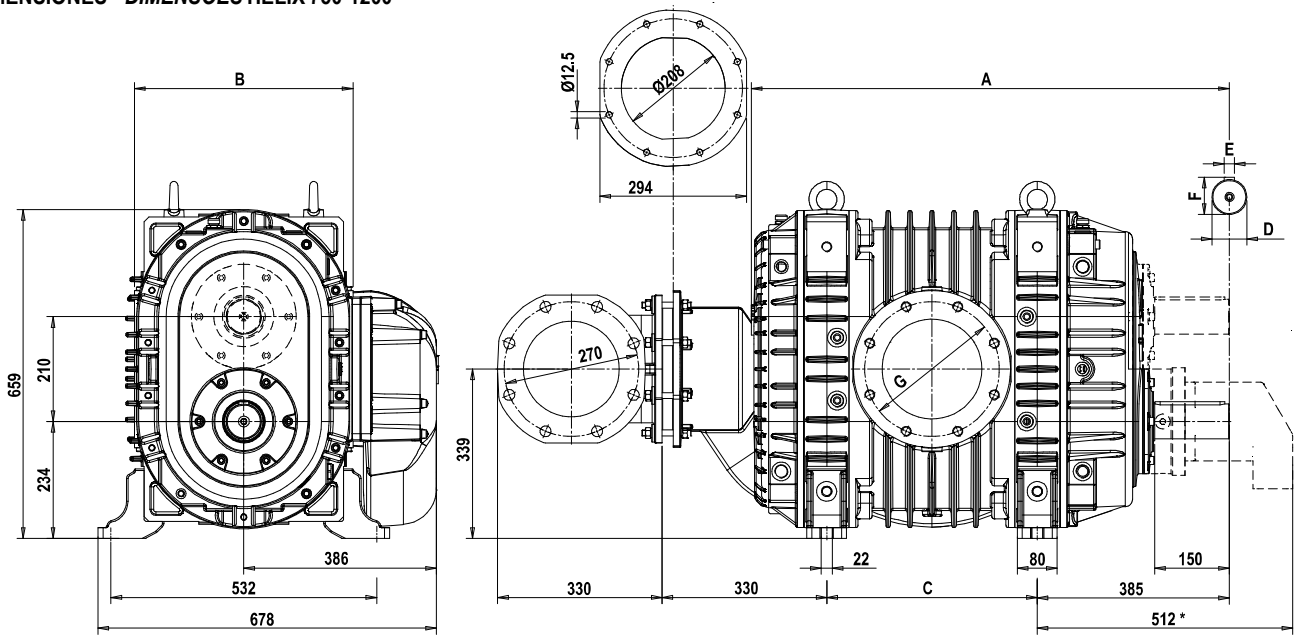
**CONDICIONES DE REFERENCIA - CONDIÇÕES DE REFER**

Gas bombeado: aire - <i>Gás bombeado: air</i>	* Velocidad recomendada. em caso de velocidade más elevada es permitido apenas el uso discontinuo. - * <i>Velocidade recomendada. Na eventualidade duma velocidade mais elevada é permitido só o uso discontinuo.</i>  <b>Nota:</b> Los datos reportados en la tabla se refieren al soplador sin grupo de succión, y están sujetos a una tolerancia de + / - 5%. <b>Nota:</b> Os dados apresentados na tabela referem-se ao soprador sem grupo de sucção e estão sujeitos a uma tolerância de + / - 5%.
Temperatura de trabajo - <i>Temperatura de trabalho: 20°C (68°F)</i>	
Presion absoluta de referencia - <i>Pressão absoluta de referência: 1013mbar (14.7 psi)</i>	
Servicio en vacío: descarga atm - <i>Serviço em vácuo: descarga atm</i>	
Servicio en presión: aspir. atm - <i>Serviço em pressão: aspiração atm</i>	

PESO - PESO	HELIX 750	HELIX 1200	HELIX 1500	HELIX 2000
Transmisión directa - <i>Transmissão direta</i>	647 kg	765 kg	850 kg	1200 kg
PRESIÓN SONORA - PRESSÃO SONORA	HELIX750	HELIX1200	HELIX1500	HELIX2000
Presión sonora de la bomba (sin transmisión, grupo de aspiración, silenciadores, vacío máximo, velocidad máxima, a los 7mt en campo libre). - <i>Pressão sonora da bomba (sem transmissão, gr. aspiração, silenciadores, vácuo máximo, velocidade máxima a 7mt em campo livre).</i>	76 dB(A)	78 dB(A)	81 dB(A)	82 dB(A)
Promedio de la presión sonora con bomba instalada sobre vehículo con toma fuerza total a los 7 mt en campo libre. En conformidad a la norma ISO EN 3744. - <i>Media da pressão sonora com bomba instalada num veículo com tomada de força total (PTO) a 7 mt em campo livre (de acordo com a ISO EN 3744).</i>	77 dB(A)	79 dB(A)	82 dB(A)	83 dB(A)

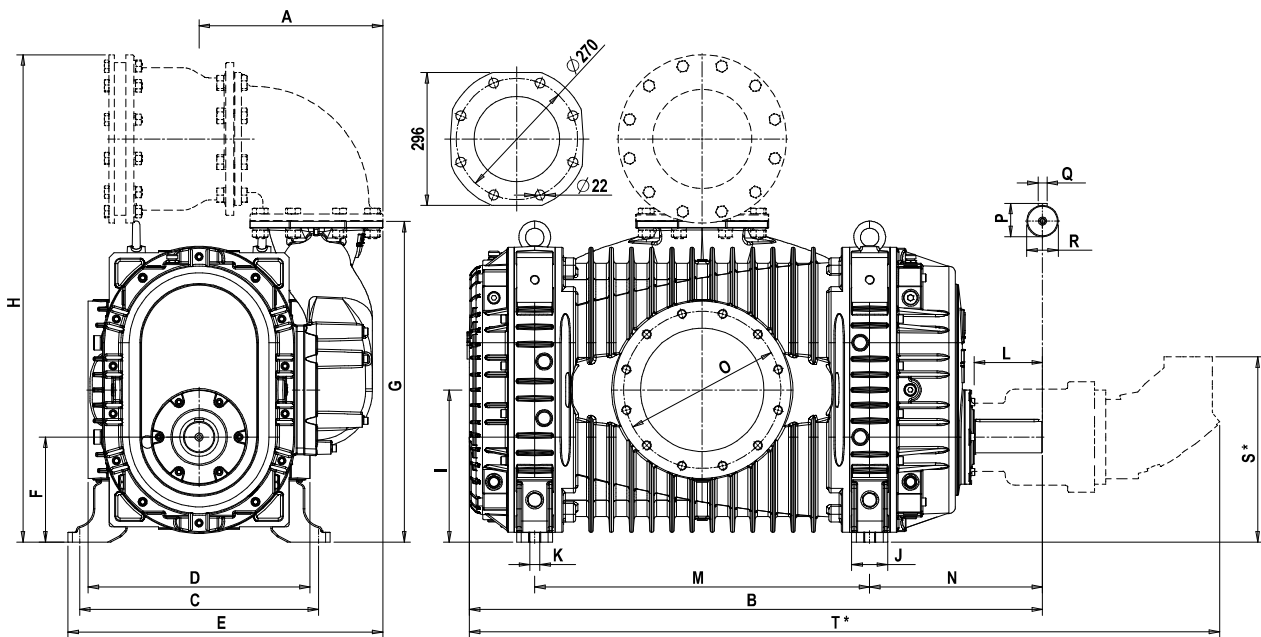
**DIMENSIONES Y CONFIGURACIONES - DIMENSÕES E CONFIGURAÇÕES**

**DIMENSIONES - DIMENSÕES HELIX 750-1200**



	A	B	C	D	E	F	G	
HELIX 750	958	438	422	70 g6	-0.010 -0.029	20	74.5	270
HELIX 1200	1160	462	630	70 g6	-0.010 -0.029	20	74.5	295

**DIMENSIONES - DIMENSÕES HELIX 1500-2000**



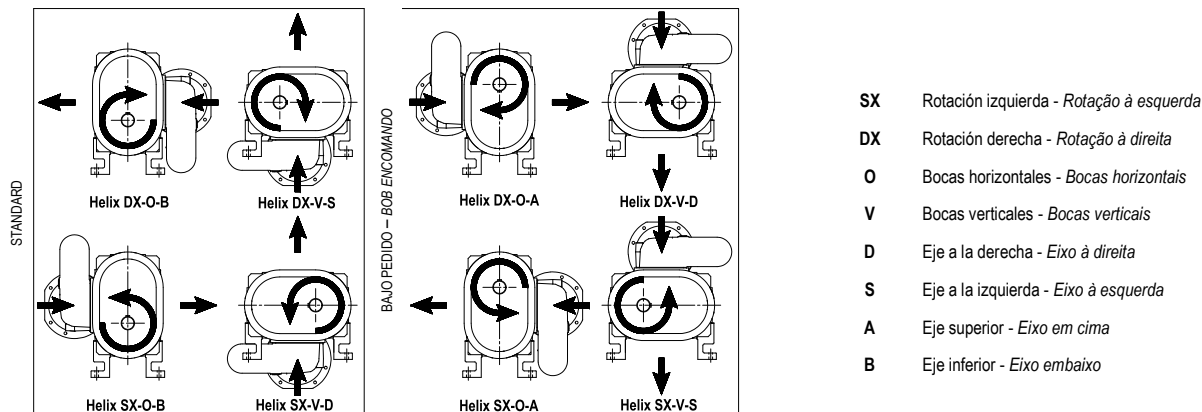
	A	B	C	D	E	F	G	H	I	J	K
HELIX 1500	409	1277	532	494	701	234	714	1085,5	339	80	22
HELIX 2000	465	1362	620	575	800	268	832	1204	400	103	26

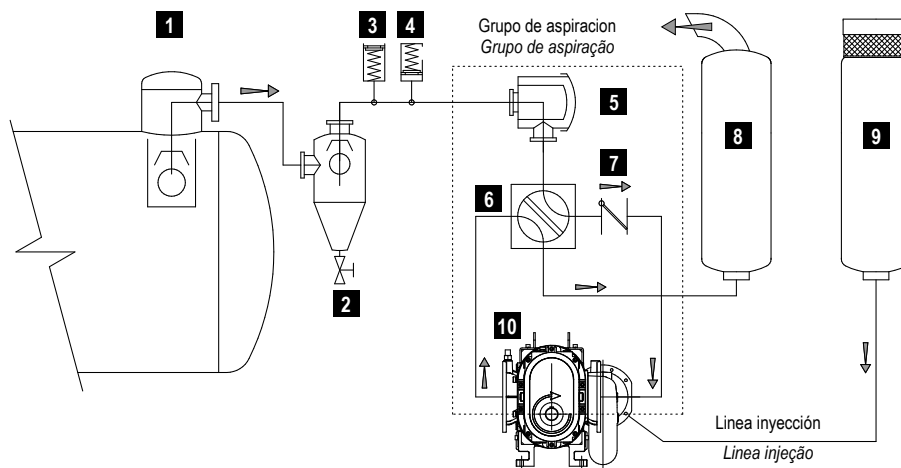
	L	M	N	O	P	Q	R	S*	T*	
HELIX 1500	152	746	385	350	DN250 PN10 UNI EN 1092-1	74,5	20	Ø70	413	1671
HELIX 2000	174	760	456	400	DN300 PN10 UNI EN 1092-1	95	25	Ø90	-	-

(\*) Transmisión HDR - Transmissão HDR

CONFIGURACIONES - CONFIGURAÇÕES



**INSTALACIÓN Y ACCESORIOS - INSTALAÇÃO E ACESSÓRIOS**



**LÍNEA DE VACÍO - COMPONENTES DA LINHA DE VÁCUO**

1	Válvula primária - Válvula primária	6	Válvula 4 vías - Válvula de 4 vías
2	Depurador secundario - Depurador	7	Válvula antiretorno - Válvula de não-retorno
3	Válvula de depresión - Válvula de alivio de vacío	8	Silenciador de descarga - Silenciador de descarga
4	Válvula de sobrepresión - Válvula de max pressão	9	Silenc. de inyección estándar - Silenc. De injeção standard
5	Filtro de aspiración - Filtro de sucção (Standard ou ADR/ATEX)	10	Termostato de segurança (de serie) - Termostato de segurança (standard.)

**CON MOTOR HIDRÁULICO - COM MOTOR HIDRÁULICO**

Modelo / Modelo	Cilindrada / Cilindrada	Presión de trabajo / Pressão operativa	Press. máx. drenaje / Press. máx linha drenagem	Fluido / Fluido	Filtración / Filtração	Viscosidad óptima / Viscosidade óptimo	Viscosid. máx. / Viscosit. max	T° fluido Max / T° óleo
HELIX 750	90 cc/rev	350 bar	1 bar	HLP	20/18/13 (ISO 4406)	15-30 cSt	1000 cSt	80 °C
HELIX 1200	125 cc/rev	420 bar	2 bar	HLP	20/18/13 (ISO 4406)	15-30 cSt	1000 cSt	90 °C
HELIX 1500	163 cc/rev	420 bar	2 bar	HLP	20/18/13 (ISO 4406)	15-30 cSt	1000 cSt	90 °C